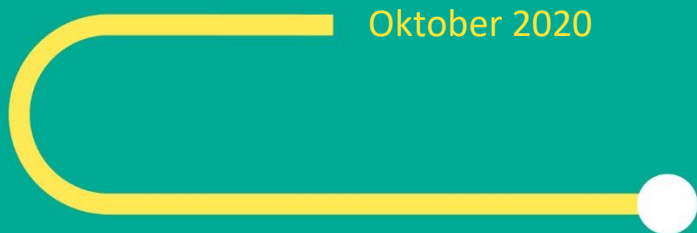


PERSBERICHT

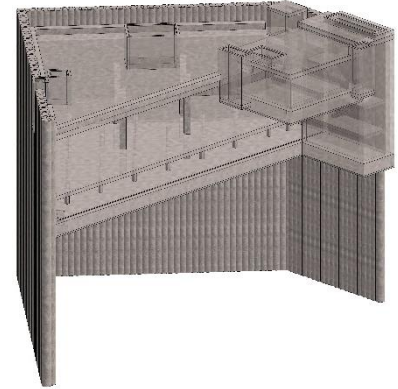
Oktober 2020



M13
Bordet-
Albert

BOUW VAN MODERN ONDERGRONDS TECHNISCH LOKAAL IN LIEDTS DANKZIJ METRO 3

Op 1 oktober a.s. start de bouw van een technisch bedradingslokaal onder het Liedtsplein. Dé gelegenheid om de installaties van de MIVB en Sibelga te moderniseren, om zo de stroomvoorziening van het tramnet en de stroomvoorziening voor woningen en bedrijven in de buurt te verzekeren.



De werf is gelegen tussen de Paleizenstraat en de Gallaitstraat en maakt deel uit van de voorbereidende werken voor het toekomstige station Liedts, als onderdeel van het uitbreidingsproject voor metrolijn 3.

De huidige installaties zijn verouderd en bevinden zich pal onder het Liedtsplein in een oude bunker. Dit is tevens de plaats waar het toekomstige station Liedts zal komen, dus de installaties moeten worden verplaatst. Meteen dé kans om de uitrusting te vernieuwen zodat ze beantwoordt aan de nieuwe veiligheidsvereisten. Doordat de bouwwerken plaatsvinden vóór de bouw van het station Liedts blijven de continuïteit van het tramverkeer en de stroomtoevoer naar de wijk bovendien gegarandeerd.

De structuur bestaat uit twee volledig fysiek gescheiden ruimtes met een oppervlakte van 182 m² en 4 m hoog voor het MIVB-deel en 32 m² en 2,20 m hoog voor het Sibelga-deel. Elke ruimte heeft een aparte buitentoegang die voorbehouden is aan het bevoegde personeel van de MIVB en Sibelga.

De werken zullen in meerdere stappen verlopen:

- Bouw van steunmuren zodat de grond kan worden uitgegraven;
- Aanbrengen van de waterdichting en het betonneren van de structuur;
- Aanbrengen van de waterdichting van de dakplaat;
- Creëren van toegangen;
- Buitenafwerking en toebehoren.

Het gebied ten noorden van het Liedtsplein tussen de Paleizenstraat en de Gallaitstraat zal na de werken uiteraard in zijn oorspronkelijke staat worden hersteld. De MIVB en Sibelga staan zelf in voor de uitrusting van hun technisch lokaal.

Het verkeer in de Paleizenstraat zal in enkele richting verlopen naar het Liedtsplein en er komt een omleiding via de Koninginnelaan en de Keulenstraat. In de Gallaitstraat zal het verkeer gebruikmaken van de bedding van de tram. De trams zullen normaal blijven rijden, aan een verminderde snelheid van 30 km/u.

De werken, uitgevoerd door de aannemer Sodraep, onder het gedelegeerd projectbeheer van Beliris, zullen 130 werkdagen duren. Het kostenplaatje van de werkzaamheden wordt geschat op 2 miljoen euro.

PERSCONTACTEN

Marianne Hiernaux (Beliris) 0475 82 43 41 - marianne.hiernaux@mobilite.fgov.be
An Van Hamme (MIVB) - 0477 62 73 73 - an.vanhamme@mivb.brussels

Technisch bedradingslokaal voor MIVB/Sibelga

Het ondergronds technisch lokaal is bestemd voor de bekabeling van de MIVB en Sibelga. Het levert elektriciteit aan het tramnet van de MIVB en het elektriciteitsdistributienet van Sibelga voor woningen en bedrijven rond het Liedtsplein.

De MIVB heeft een eigen elektriciteitsnet om haar tram- en metronet te voeden, net als de stelplaatsen en ateliers. In totaal gaat het om een 200-tal ondergrondse technische lokalen in Brussel. De tram is dus volledig autonoom en in het geval van een incident zou het elektriciteitsnet niet worden verstoord en omgekeerd. Het technisch lokaal van Liedts is een tractie-onderstation dat een belangrijke rol speelt in het voorzien van de juiste spanning voor de bovenleidingen van het tramnet van het gewest, in het bijzonder voor alle lijnen die er passeren: 25, 55, 32, 93 en 62.

De bekabeling van Sibelga zorgt voor alle stroomvoorziening, niet enkel op het Liedtsplein, maar ook voor de 19 Brusselse gemeenten. In totaal beschikt Sibelga over ruim 3000 van dergelijke technische lokalen, verspreid over het hele Brusselse gewest. De bekabeling dient voor de stroomvoorziening van alle publieke en particuliere aansluitingen.

De werf getekend door de kinderen van Liedts



Om de werfomheining te versieren, lanceerden de MIVB en Beliris in juli een tekenwedstrijd voor alle kinderen van Liedts tussen 5 en 14 jaar met als thema "Tekening jouw favoriete bouwmachine". De tekeningen zullen in groot formaat op de omheining komen om de werfzone op te fleuren. Het resultaat zal binnenkort te bewonderen zijn.

Het project van metro 3

De toekomstige metrolijn 3 zal de reizigers een nieuwe as van 10,3 kilometer binnen het metronetwerk aanbieden die de stations Bordet en Albert in slechts 20 minuten met elkaar verbindt. Het Metro 3-project wordt uitgevoerd in 2 fases.

De eerste fase betreft de omvorming van de premetro naar een metro tussen Albert en Noordstation en de bouw van het nieuwe station Toots Thielemans.

De tweede fase betreft de uitbreiding van dit traject tot aan Bordet door de aanleg van een 4,5 km lange tunnel, 7 nieuwe moderne stations en een stelplaats.

Het project, geleid door de MIVB en Beliris, is een partnerschap tussen de federale staat en het Brussels Hoofdstedelijk Gewest, dat als doel heeft de mobiliteit met het openbaar vervoer, de levenskwaliteit en de gebruiksvriendelijkheid in de hoofdstad aanzienlijk te verbeteren.

De partners van metro 3

De **MIVB** bouwt de nodige infrastructuur voor de omvorming van premetro naar metro op het bestaande traject tussen Albert en Noordstation. Zij bepaalt en bestelt de nieuwe metrostellen, zal de infrastructuur uitrusten voor de indienststelling (sporen, veiligheidssystemen, enz.) en de nodige terreinen verwerven. Zij zal ook de toekomstige exploitant van de metrolijn zijn.

Beliris, de publieke bouwheer van Brussel, stelt zijn expertise ter beschikking van het Gewest voor de realisatie van de nieuwe infrastructuren, waaronder de passage onder het Noordstation, een nieuwe tunnel en de stations voor de uitbreiding van het Noordstation naar Bordet, de speciale technieken en afwerking in de stations, alsook de toekomstige stelplaats in Haren. Beliris beheert ook de studies en vergunningen in nauwe samenwerking met het studiebureau Metro Noord.

Het Brussels Hoofdstedelijk Gewest beheert via de MIVB en zijn gewestelijke dienst Brussel Mobiliteit, de transformatie van de 10 bestaande stations en infrastructuren en de bovengrondse inrichting.