



DEMANDE DE PERMIS D'URBANISME  
TUNNEL – STATIONS – DÉPÔT

PLANS DE  
LOCALISATION

04/09/2023  
Index F

5.  
– PLAN DE SYNTHÈSE

STEDENBOUWKUNDIGE VERGUNNINGSAANVRAAG  
TUNNEL – STATIONS – DEPOT

LIGGINGSPLAN

04/09/2023  
Index F

5.  
– SYNTHÈSE PLANNEN

Dressé par :



Rue d'Arenberg 13 bte 1  
1000 Bruxelles  
T : +32 2 380 35 40  
F : +32 2 380 36 08  
www.swecobelgium.be



www.mobiliteit.fgov.be

Maitre d'ouvrage

Accord de Coopération du 15/09/1993  
entre l'Etat fédéral et la Région de Bruxelles-Capitale  
Rue du Progrès 56 1210 Bruxelles

T: 02/277.31.11



www.beliris.be

Opgemaakt door :



Arenbergstraat 13 bus 1  
1000 Brussel  
T : +32 2 380 35 40  
F : +32 2 380 36 08  
www.swecobelgium.be



www.mobiliteit.fgov.be

Bouwheer

Samenwerkingsakkoord tussen de Federale staat  
en het Brussels Hoofdstedelijk Gewest van 15/09/1993  
Vooruitgangstraat 56 1210 Brussel

T: 02/277.31.11



www.beliris.be



- PÉRIMÈTRE EN SURFACE / OPPEVLAKTE OMTREK
- EMPRISE STATION-TUNNEL / INNAME STATION-TUNNEL
- DISPOSITIF DE COMPENSATION / COMPENSATIETOESTEL
- DISPOSITIF DE PASSAGE DE NAPPE / TOESTEL VOOR DE GRONDWATERSPIEGEL

Réalisé avec Brussels UrbanGIS © - Distribution & Copyright Paragon  
 Realized by means of Brussels UrbanGIS © - Distribution & Copyright Paragon

**Maitre d'ouvrage - Bouwheer**  
 Samenwerkingsakkoord tussen de federale staat en het Brussels Hoofdstedelijk Gewest van 15/09/1993  
 Accord de Coopération du 15/09/1993, entre l'Etat fédéral et la Région Bruxelles-Capitale

**béloris**  
 POUR BRUXELLES  
 VOOR BRUSSEL

Rue du Progrès 56 1210 Bruxelles  
 Vooulgungstraat 56 1210 Brussel  
 T:02277.31.11 www.beliris.be

Dossier : 1.26.1  
 Etude de l'extension du réseau de transports en commun de haute performance vers le nord de Bruxelles  
 Studie voor de uitbreiding van het openbaarvervoer met hoge prestaties naar het Noorden van Brussel

**DEMANDE DE PERMIS D'URBANISME**  
**TUNNEL - STATIONS - DEPOT**  
**AANVRAAG VAN EEN STEDELIJKBOUWINDIGE**  
**VERGUNNING**  
**TUNNEL - STATIONS - DEPOT**

Dessiné par - Opgemaakt door **bmn** Chargé de projet stations  
 Projecteerd stations  
 K.Luc-Arch.M.C. Van Campenroot

Société Monomatrise  
 Bureau Métro Nord  
 rue d'Arenberg 13 bis 1  
 1000 Bruxelles  
 T +32 2 380 35 40  
 F +32 2 690 36 98

Tijdelijke Handdoelennootschap  
 Bureau Letto Noord  
 Arenbergstraat 13 bus 1  
 1000 Brussel  
 T +32 2 380 35 40  
 F +32 2 690 36 98

Directeur de projet  
 Projectdirecteur  
 Ir. E. Mabeers

**STATION LIEDTS / LIEDTS STATION**

TYPE - PLAN

**Plan d'implantation**  
**Inplantingsplan**

DISCIPLINE		PHASE/FASE	
AME		Tranche 5- PU	
N° PLAN		REV	
GEN.CIV.001.A3	F	266 860	
DATE/DATUM		04-09-2023	



ECH./SCH.: 1:1 000

Réalisé avec l'appui de l'ASBL 13 Distribution & Copyright Paradigm  
 Realized by means of Brussels UrbanS&D - Distribution & Copyright Paradigm

**Maitre d'ouvrage - Bouwheer**  
 Samenwerkingsakkoord tussen de federale staat en het Brussels Hoofdstedelijk Gewest van 15/09/1993  
 Accord de Coopération du 15/09/1993, entre l'Etat fédéral et la Région Bruxelles-Capitale

**beliris**  
 POUR BRUXELLES  
 VOOR BRUSSEL

Rue du Progrès 56 1210 Bruxelles  
 Voornulgatstraat 56 1210 Brussel  
 T:02277.31.11 www.beliris.be

Dossier : 1.26.1  
 Etude de l'extension du réseau de transports en commun de haute performance vers le nord de Bruxelles  
 Studie voor de uitbreiding van het openbaarvervoer met hoge prestaties naar het Noorden van Brussel

**DEMANDE DE PERMIS D'URBANISME**  
**TUNNEL - STATIONS - DEPOT**  
**AANVRAAG VAN EEN STEDELIJKBOUWINDIGE**  
**VERGUNNING**  
**TUNNEL - STATIONS - DEPOT**

Dessiné par - Opgemaakt door **BMA** Chargé de projet stations  
 Projecteerd stations  
 ILUC/ARCH/M.C. Van Campennoot

Société Momentane Tijdelijke Handelsovereenkomst  
 Bureau Météo Nord Bureau Letto Noord  
 rue d'Arenberg 13 bis1 Arenbergstraat 13 bus1  
 1000 Bruxelles 1000 Brussel  
 T +32 2 380 35 40 F +32 2 380 35 40  
 F +32 2 690 36 08 F +32 2 690 36 08

Directeur de projet  
 Projectdirecteur  
 Ir. E. Neocorps

**STATION COLIGNON / COLIGNON STATION**

TYPE - PLAN

**Plan d'implantation**  
**Inplantingsplan**

DISCIPLINE		PHASE/FASE	
AME		Tranche 5- PU	
N° PLAN	REV	N° PROJET/PROJECTNR.	
GEN.CIV.002.A3	F	266 860	
		DATE/DATE	
		04-09-2023	



- PÉRIMÈTRE EN SURFACE / OPPERVLAKTE OMTREK
- EMPRISE STATION-TUNNEL / INNAME STATION-TUNNEL
- DISPOSITIF DE COMPENSATION / COMPENSATIETOESTEL
- DISPOSITIF DE PASSAGE DE NAPPE / TOESTEL VOOR DE GRONDWATERSPIEGEL

Realized by means of the projects UNITS@D - Distribution & Copyright Paradigm  
 Realized by means of the projects UNITS@D - Distribution & Copyright Paradigm

**Maitre d'ouvrage - Bouwheer**  
 Samenwerkingsakkoord tussen de federale staat en het Brussels Hoofdstedelijk Gewest van 15/09/1993  
 Accord de Coopération du 15/09/1993, entre l'Etat fédéral et la Région Bruxelles-Capitale

**beliris**  
 POUR BRUXELLES  
 VOOR BRUSSEL

Rue du Progrès 56 1210 Bruxelles  
 Vooulgungstraat 56 1210 Brussel  
 T:02277.31.11

Dossier : 1.26.1  
 Etude de l'extension du réseau de transports en commun de haute performance vers le nord de Bruxelles  
 Studie voor de uitbreiding van het openbaarvervoernet met hoge prestaties naar het Noorden van Brussel

**DEMANDE DE PERMIS D'URBANISME**  
**TUNNEL - STATIONS - DEPOT**  
**AANVRAAG VAN EEN STEDELIJKBOUWNINGDE**  
**VERGUNNING**  
**TUNNEL - STATIONS - DEPOT**

Dessiné par - Opgemaakt door **bmn** Chargé de projet stations  
 Projecteerd stations  
 Ir. Luc-Arch.M.C. Van Campennoot

Boulevard Miro Nord Bureau Letto Hoort  
 rue d'Arenberg 13 bis 1000 Bruxelles  
 T +32 2 380 35 40 F +32 2 380 35 40  
 F +32 2 690 36 08 F +32 2 690 36 08

Directeur de projet  
 Projectdirecteur  
 Ir. E. Mabeers

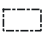

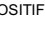

**STATION VERBOEKHOVEN / VERBOEKHOVEN STATION**

**Plan d'implantation**  
**Inplantingsplan**

TYPE - PLAN

DISCIPLINE		PHASE/FASE	
AME		Tranche 5- PU	
N° PLAN	REV	N° PROJET/PROJECTNR.	
GEN.CIV.003.A3	F	266 860	
DATE/DATUM		04-09-2023	



-  PÉRIMÈTRE EN SURFACE / OPPERVLAKTE OMTREK
-  EMPRISE STATION-TUNNEL / INNAME STATION-TUNNEL
-  DISPOSITIF DE COMPENSATION / COMPENSATIETOESTEL
-  DISPOSITIF DE PASSAGE DE NAPPE / TOESTEL VOOR DE GRONDWATERSPIEGEL

ECH./SCH.: 1:1 000\_1

Réalité avec Brussels Urban&D - Distribution & Copyright Palgaard  
 Realized by means of Brussels Urban&D - Distribution & Copyright Palgaard

 <p><b>Maitre d'ouvrage - Bouwheer</b>          Samenwerkingsakkoord tussen de federale staat en het Brussels Hoofdstedelijk Gewest van 15/09/1993          Accord de Coopération du 15/09/1993, entre l'Etat fédéral et la Région Bruxelles-Capitale</p> <p>Rue du Progrès 56 1210 Bruxelles          Voortugplantstraat 56 1210 Brussel          1102/27.31.11</p>	 <p><b>beliris</b>          POUR BRUXELLES          VOOR BRUSSEL</p> <p>www.beliris.be</p>	<p>Dossier : 1.26.1          Etude de l'extension du réseau de transports en commun de haute performance vers le nord de Bruxelles          Studie voor de uitbreiding van het openbaarvervoernet met hoge prestaties naar het Noorden van Brussel</p> <p><b>DEMANDE DE PERMIS D'URBANISME</b>  <b>TUNNEL - STATIONS - DEPOT</b>  <b>AANVRAAG VAN EEN STEDELIJKBOUWINDIGE</b>  <b>VERGUNNING</b>  <b>TUNNEL - STATIONS - DEPOT</b></p>	<p>Dressé par - Opgemaakt door  <b>BMA</b> Chargé de projet stations          Projectleider stations          K.Luc-Arch.M.C. Van Campennoot</p> <p>Société Momentane Tijdelijke Handelvennootschap          Bureau Métro Nord Bureau-Letro Noord          rue d'Arenberg 13 bis1 Arenbergstraat 13 bus1          1000 Bruxelles 1000 Brussel          T +32 2 380 35 40 F +32 2 380 35 40          F +32 2 690 36 08 F +32 2 690 36 08</p> <p>Directeur de projet          Projectdirecteur          Ir. E. Neocors</p>	<p><b>STATION RIGA / RIGA STATION</b></p> <p>TYPE - PLAN</p>		<p>DISCIPLINE <b>AME</b></p>	<p>PHASE/FASE <b>Tranche 5- PU</b></p>
				<p>N° PLAN GEN.CIV.004.A3</p>	<p>REV F</p>	<p>N° PROJET/PROJECTNR. <b>266 860</b></p>	<p>DATE/DATE 04-09-2023</p>



- PÉRIMÈTRE EN SURFACE / OPPERVLAKTE OMTREK
- EMPRISE STATION-TUNNEL / INNAME STATION-TUNNEL
- DISPOSITIF DE COMPENSATION / COMPENSATIETOESTEL
- DISPOSITIF DE PASSAGE DE NAPPE / TOESTEL VOOR DE GRONDWATERSPIEGEL

Réalisé avec Brussels Urbis® - Distribution & Copyright Paradigm  
 Realized by means of Brussels Urbis® - Distribution & Copyright Paradigm

ECH./SCH.: 1:1 000

**Maitre d'ouvrage - Bouwheer**  
 Samenwerkingsakkoord tussen de federale staat en het Brussels Hoofdstedelijk Gewest van 15/09/1993  
 Accord de Coopération du 15/09/1993, entre l'Etat fédéral et la Région Bruxelles-Capitale

**beliris**  
 POUR BRUXELLES  
 VOOR BRUSSEL

Rue du Progrès 56 1210 Bruxelles  
 Vooruitgangstraat 56 1210 Brussel  
 T 02 277 31 11 www.beliris.be

Dossier : 1.20.1  
 Etude de l'extension du réseau de transports en commun de haute performance vers le nord de Bruxelles  
 Studie voor de uitbreiding van het openbaarvervoer met hoge prestaties naar het Noorden van Brussel

**DEMANDE DE PERMIS D'URBANISME**  
 TUNNEL - STATIONS - DEPOT  
**AANVRAAG VAN EEN STELENBOUWINGDE**  
 TUNNEL - STATIONS - DEPOT

Dressé par - Opgemaakt door **BMN** Chargé de projet stations  
 Projecteerd stations  
 R. LICHTMANS Van Campennot

Société Momentane Titulaire Handelsonderneming  
 Bureau Métro Nord Bureau Letto Noord  
 rue d'Arenberg 13 bis1 Arenbergstraat 13 bus1  
 1000 Bruxelles 1000 Brussel  
 T +32 2 380 35 40 F +32 2 380 35 40  
 F +32 2 690 36 08 F +32 2 690 36 08

Directeur de projet  
 Projecteerdirecteur  
 R. E. Meeuwse

**STATION TILLEUL / LINDE STATION**

TYPE - PLAN

**Plan d'implantation**  
 Inplantingsplan

DISCIPLINE		PHASE/FASE	
AME		Tranche 5- PU	
N° PLAN		N° PROJET/PROJECTNR.	
GEN.CIV.005.A3		266 860	
REV	F	DATE/DATUM	
		04-09-2023	



- PÉRIMÈTRE EN SURFACE / OPPERVLAKTE OMTREK
- EMPRISE STATION-TUNNEL / INNAME STATION-TUNNEL
- DISPOSITIF DE COMPENSATION / COMPENSATIETOESTEL
- DISPOSITIF DE PASSAGE DE NAPPE / TOESTEL VOOR DE GRONDWATERSPIEGEL

Realisé avec Brussels GIS © - Distribution & Copyright Paradigm  
 Realized by means of Brussels GIS © - Distribution & Copyright Paradigm

**Maitre d'ouvrage - Bouwheer**  
 Samenwerkingsakkoord tussen de federale staat en het Brussels Hoofdstedelijk Gewest van 15/09/1993  
 Accord de Coopération du 15/09/1993, entre l'Etat fédéral et la Région Bruxelles-Capitale

**beliris**  
 POUR BRUXELLES  
 VOOR BRUSSEL

Rue du Progrès 56 1210 Bruxelles  
 Voortugbrugstraat 56 1210 Brussel  
 T:02277.31.11 www.beliris.be

Dossier : 1.26.1  
 Etude de l'extension du réseau de transports en commun de haute performance vers le nord de Bruxelles  
 Studie voor de uitbreiding van het openbaarvervoer met hoge prestaties naar het Noorden van Brussel

**DEMANDE DE PERMIS D'URBANISME**  
 TUNNEL - STATIONS - DEPOT  
**AANVRAAG VAN EEN STEDELIJKE BOUWVINDIGE**  
 VERGUNNING - STATIONS - DEPOT

Dessiné par - Opgeemaakt door **bma**  
 Chargé de projet stations  
 Projecteerd stations  
 E.Luc-Arch.M.C. Van Campennoot

Société Momentane Titulaire Handelsonderneming  
 Bureau Métro Nord Bureau-Letro Noord  
 rue d'Arenberg 13 bis1 Arenbergstraat 13 bus1  
 1000 Bruxelles 1000 Brussel  
 T +32 2 380 35 40 F +32 2 380 35 40  
 F +32 2 690 36 08 F +32 2 690 36 08

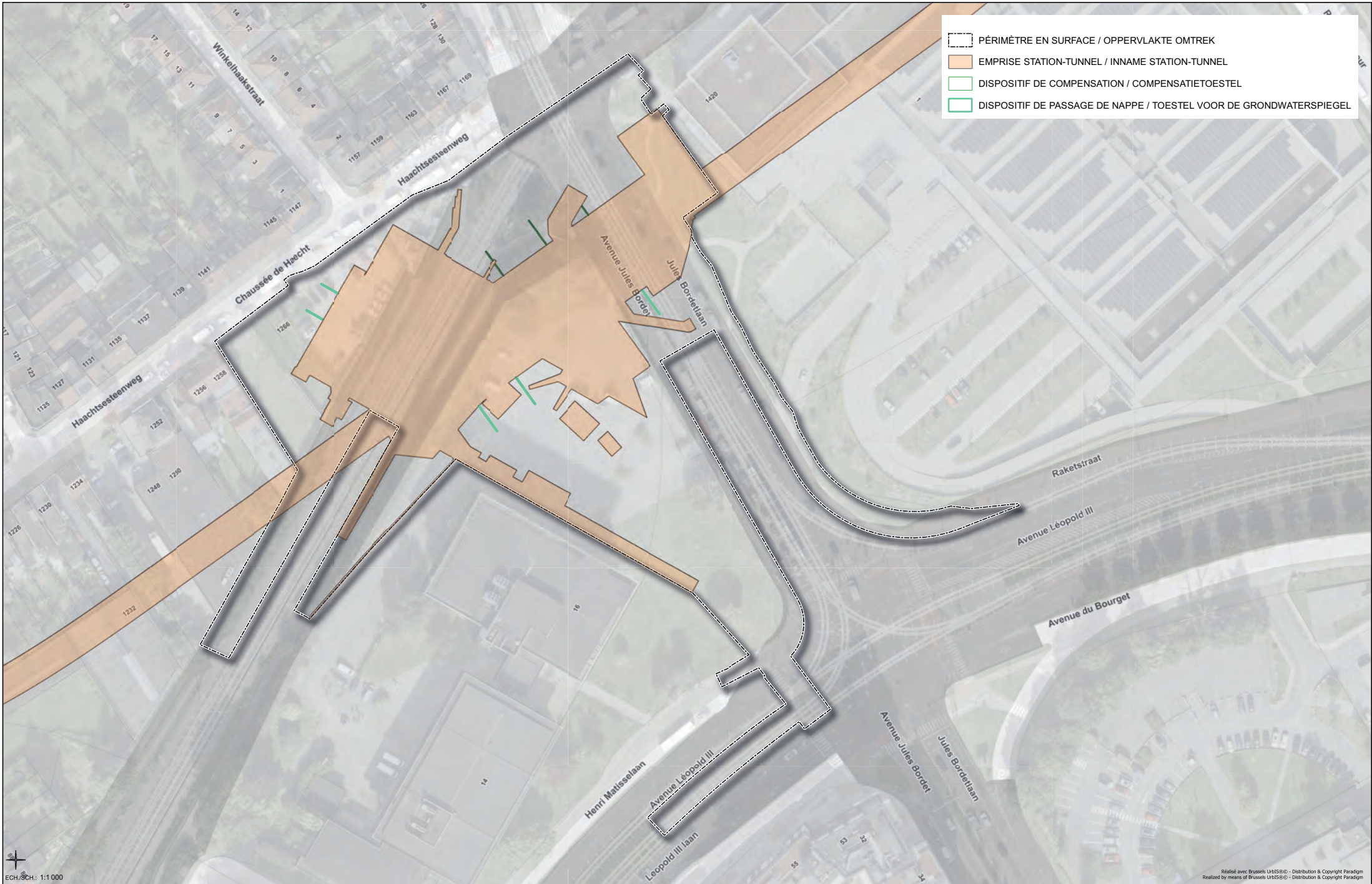
Directeur de projet  
 Projectdirecteur  
 Ir. E. Neocorps

**STATION PAIX / VREDE STATION**

TYPE - PLAN

**Plan d'implantation**  
 Inplantingsplan

DISCIPLINE		PHASE/FASE	
AME		Tranche 5- PU	
N° PLAN	REV	N° PROJET/PROJECTNR.	
GEN.CIV.006.A3	F	266 860	
DATE/DATE		DATE/TIJD	
04-09-2023		04-09-2023	







- PÉRIMÈTRE EN SURFACE / OPPERVLAKTE OMTREK
- EMPRISE STATION-TUNNEL / INNAME STATION-TUNNEL
- DISPOSITIF DE COMPENSATION / COMPENSATIETOESTEL
- DISPOSITIF DE PASSAGE DE NAPPE / TOESTEL VOOR DE GRONDWATERSPIEGEL

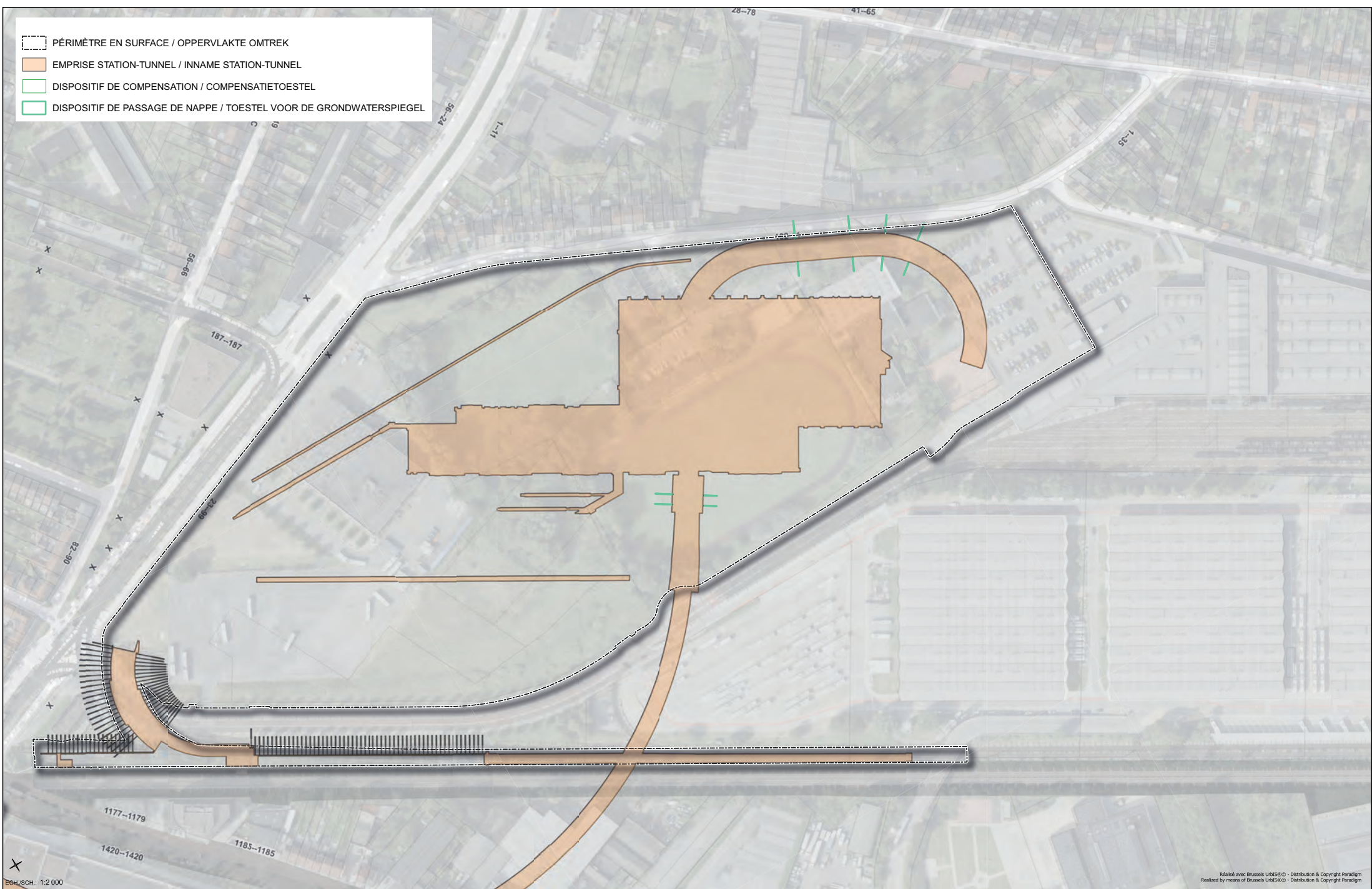
ECH./SCH.: 1:1 000

Réalisé avec Brussels UrbanGIS® - Distribution & Copyright Paradigm  
 Realized by means of Brussels UrbanGIS® - Distribution & Copyright Paradigm

 <b>Maitre d'ouvrage - Bouwheer</b> Samenwerkingsakkoord tussen de federale staat en het Brussels Hoofdstedelijk Gewest van 15/09/1993 Accord de Coopération du 15/09/1993, entre l'Etat fédéral et la Région Bruxelles-Capitale Rue du Progrès 56 1210 Bruxelles Vooulgengstraat 56 1210 Brussel 110277 31 11 www.mobilis.fgov.be	 <b>beliris</b> POUR BRUXELLES VOOR BRUSSEL www.beliris.be	Dossier : 1.26.1 <b>Etude de l'extension du réseau de transports en commun de haute performance vers le nord de Bruxelles</b> Studie voor de uitbreiding van het openbaarvervoer met hoge prestaties naar het Noorden van Brussel <b>DEMANDE DE PERMIS D'URBANISME</b> <b>TUNNEL - STATIONS - DEPOT</b> <b>AANVRAAG VAN EEN STEDELIJKE VERGUNNING</b> <b>TUNNEL - STATIONS - DEPOT</b>	Dressé par - Opgemaakt door  <b>BMA</b> Chargé de projet stations Projectleider stations r.Luc-Arch.M.C. Van Campennoot Société Momentane Tijdelijke Handelvennootschap Bureau Métro Nord Bureau Letto Noord rue d'Arenberg 13 bis1 Arenbergstraat 13 bus1 1000 Bruxelles 1000 Brussel T +32 2 380 35 40 F +32 2 380 35 40 F +32 2 690 36 08 F +32 2 690 36 08 Directeur de projet Projectdirecteur Ir.E. Meerspoel	<b>STATION BORDEET / BORDEET STATION</b> TYPE - PLAN <b>Plan d'implantation</b> <b>Inplantingsplan</b>	DISCIPLINE <b>AME</b>	PHASE/FASE <b>Tranche 5- PU</b>
					N° PLAN <b>GEN.CIV.007.A3</b>	REV <b>F</b>



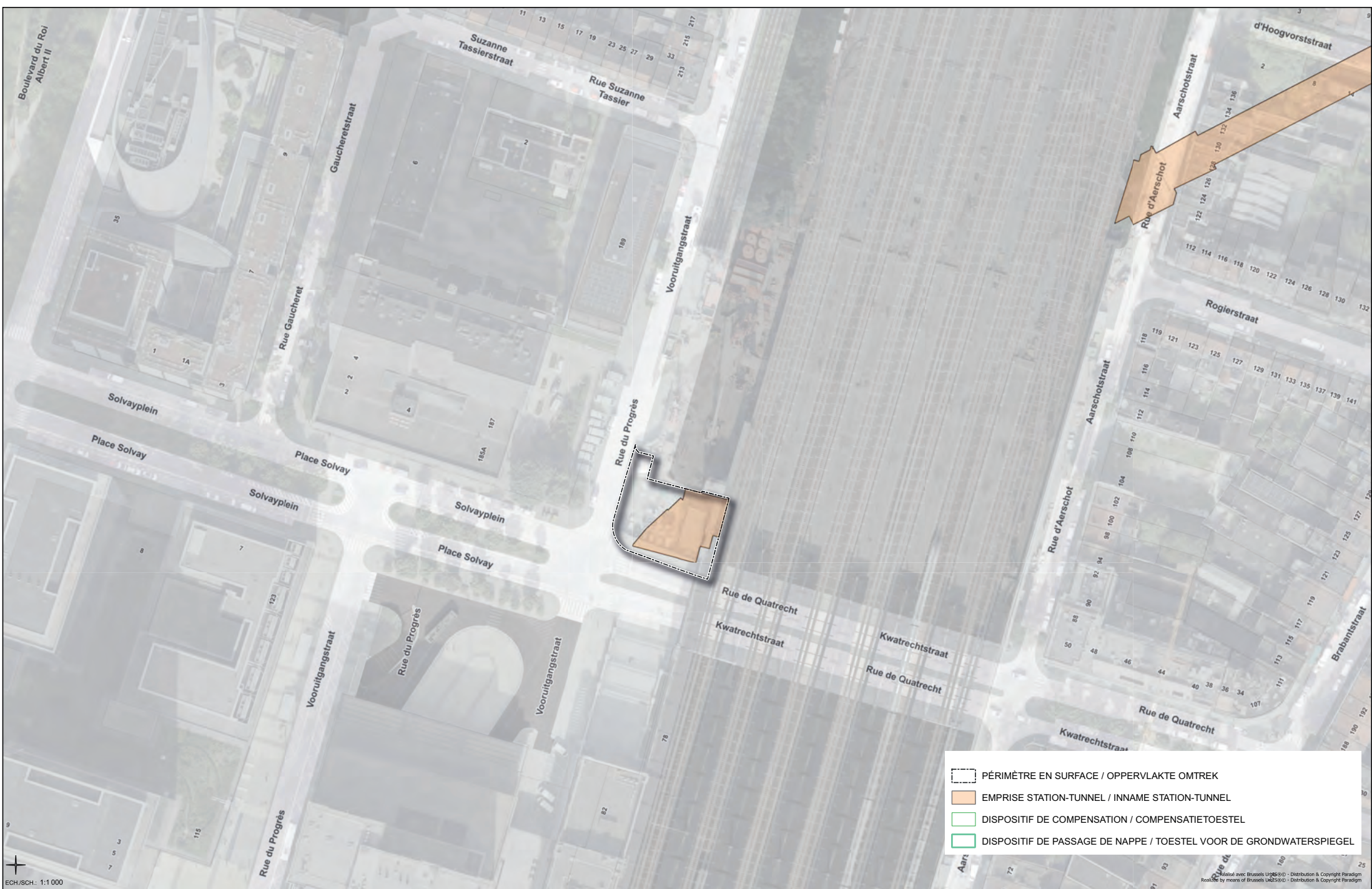
-  PÉRIMÈTRE EN SURFACE / OPPERVLAKTE OMTREK
-  EMPRISE STATION-TUNNEL / INNAME STATION-TUNNEL
-  DISPOSITIF DE COMPENSATION / COMPENSATIETOESTEL
-  DISPOSITIF DE PASSAGE DE NAPPE / TOESTEL VOOR DE GRONDWATERSPIEGEL



ESK/SCH.: 1:2 000

Réalisé avec Brussels UrbIS5© - Distribution & Copyright Paradigm  
Realized by means of Brussels UrbIS5© - Distribution & Copyright Paradigm

 <b>Maitre d'ouvrage - Bouwheer</b> Samenwerkingsakkoord tussen de federale staat en het Brussels Hoofdstedelijk Gewest van 15/09/1993 Accord de Coopération du 15/09/1993, entre l'Etat fédéral et la Région Bruxelles-Capitale  Rue du Progrès 56 1210 Bruxelles Voortugstraat 56 1210 Brussel 110277 31 11 www.mobiliteit.fgov.be	 <b>beliris</b> POUR BRUXELLES VOOR BRUSSEL  www.beliris.be	Dossier : 1.20.1 <b>Etude de l'extension du réseau de transports en commun de haute performance vers le nord de Bruxelles</b> Studie voor de uitbreiding van het openbaarvervoer met hoge prestaties naar het Noorden van Brussel  <b>DEMANDE DE PERMIS D'URBANISME</b> <b>TUNNEL - STATIONS - DEPOT</b> <b>AANVRAAG VAN EEN STELENBOUWINDIGE</b> <b>VERGUNNING</b> <b>TUNNEL - STATIONS - DEPOT</b>	Dressé par - Opgemaakt door  <b>BMM</b> Chargé de projet stations Projectleider stations Ir. Luc-Arch M.C. Van Campenhoude  Société Momentane Tijdelijke Handelvennootschap Bureau Météo Nord Bureau Letto Noord rue d'Arenberg 13 bis1 Arenberglaan 13 bus1 1000 Bruxelles 1000 Brussel T +32 2 380 35 40 F +32 2 380 35 40 F +32 2 690 36 08 F +32 2 690 36 08  Directeur de projet Projectdirecteur Ir. E. Mabeceps	<b>DEPOT / STELPLAATS</b>  TYPE - PLAN  <b>Plan d'implantation</b> <b>Inplantingsplan</b>	DISCIPLINE <b>AME</b>	PHASE/FASE <b>Tranche 5- PU</b>
					N° PLAN <b>GEN.CIV.008.A3</b>	REV <b>F</b>



- PÉRIMÈTRE EN SURFACE / OPPERVLAKTE OMTREK
- EMPRISE STATION-TUNNEL / INNAME STATION-TUNNEL
- DISPOSITIF DE COMPENSATION / COMPENSATIETOESTEL
- DISPOSITIF DE PASSAGE DE NAPPE / TOESTEL VOOR DE GRONDWATERSPIEGEL

ECH./SCH.: 1:1 000

**Maitre d'ouvrage - Bouwheer**  
 Samenwerkingsakkoord tussen de federale staat en het Brussels Hoofdstedelijk Gewest van 15/09/1993  
 Accord de Coopération du 15/09/1993, entre l'Etat fédéral et la Région Bruxelles-Capitale

**beliris**  
 POUR BRUXELLES  
 VOOR BRUSSEL

Rue du Progrès 56 1210 Bruxelles  
 Vooruitgangstraat 56 1210 Brussel  
 110277.31.11

Dossier : 1.20.1  
 Etude de l'extension du réseau de transports en commun de haute performance vers le nord de Bruxelles  
 Studie voor de uitbreiding van het openbaarvervoer met hoge prestaties naar het Noorden van Brussel

**DEMANDE DE PERMIS D'URBANISME**  
 TUNNEL - STATIONS - DEPOT  
**AANVRAAG VAN EEN STEDELIJKE BOUWTOEGUNDE**  
 VERGUNNING  
 TUNNEL - STATIONS - DEPOT

Dressé par - Opgemaakt door **bma** Chargé de projet stations  
 Projecteerd stations  
 ILUC/ACHM/C. Van Campennoot

Société Momentane Tijdelijke Handelsovereenkomst  
 Bureau Mété Nord Bureau Letro Noord  
 rue d'Arenberg 13 bis1 Arenbergstraat 13 bus1  
 1000 Bruxelles 1000 Brussel  
 T +32 2 380 35 40 F +32 2 380 35 40  
 F +32 2 690 36 08 F +32 2 690 36 08

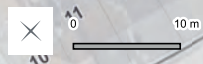
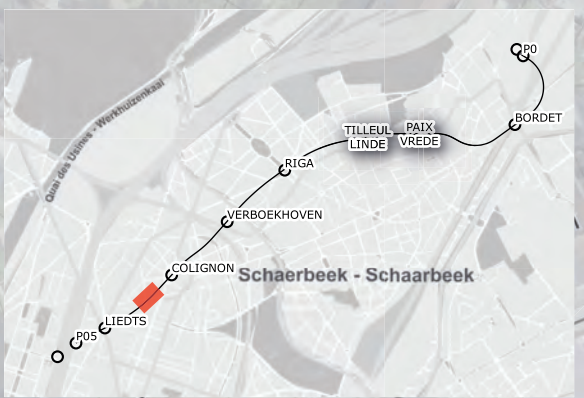
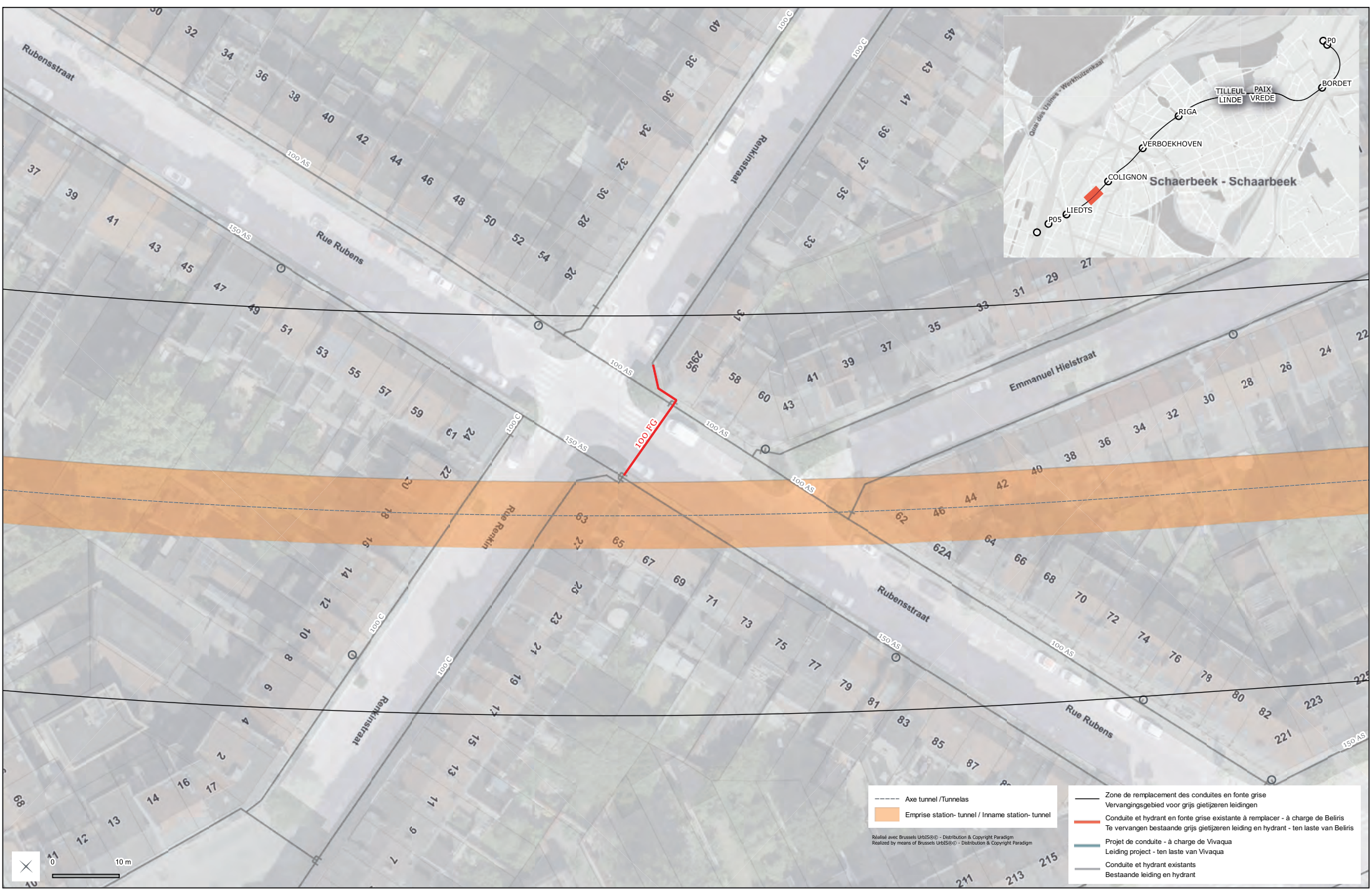
Directeur de projet  
 Projectdirecteur  
 Ir. E. Nevoors

**STATION D'EPURATION GARE DU NORD**  
**WATERZUIVERINGSSTATION BRUSSEL-NORD**

TYPE - PLAN

**Plan d'implantation**  
**Inplantingsplan**

DISCIPLINE <b>AME</b>		PHASE/FASE <b>Tranche 5- PU</b>
N° PLAN GEN.CIV.009.A3	REV	N° PROJET/PROJECTNR. <b>266 860</b>
		DATE/DATUM 04-09-2023



- Axe tunnel / Tunnelas
- Emprise station-tunnel / Inname station-tunnel
- Zone de remplacement des conduites en fonte grise  
Vervangingsgebied voor grijs gietijzeren leidingen
- Conduite et hydrant en fonte grise existante à remplacer - à charge de Beliris  
Te vervangen bestaande grijs gietijzeren leiding en hydrant - ten laste van Beliris
- Projet de conduite - à charge de Vivaqua  
Leiding project - ten laste van Vivaqua
- Conduite et hydrant existants  
Bestaande leiding en hydrant

Realisé avec: Brussels UrbISB® - Distribution & Copyright Paradigm  
 Realized by means of: Brussels UrbISB® - Distribution & Copyright Paradigm



**Maitre d'ouvrage - Bouwheer**  
 Samenwerkingsakkoord tussen de federale staat en het Brussels Hoofdstedelijk Gewest van 15/09/1993  
 Accord de Coopération du 15/09/1993, entre l'Etat fédéral et la Région Bruxelles-Capitale

Rue du Progrès 56 1210 Bruxelles  
 Voornulgatstraat 56 1210 Brussel  
 T:02727.31.11




**beliris**  
 POUR BRUXELLES  
 VOOR BRUSSEL

www.beliris.be

Dossier : 1.26.1  
 Etude de l'extension du réseau de transports en commun de haute performance vers le nord de Bruxelles  
 Studie voor de uitbreiding van het openbaarvervoer met hoge prestaties naar het Noorden van Brussel

**DEMANDE DE PERMIS D'URBANISME  
 TUNNEL - STATIONS - DEPOT  
 AANVRAAG VAN EEN STEDELIJKBOUWINDIGE  
 VERGUNNING - STATIONS - DEPOT**

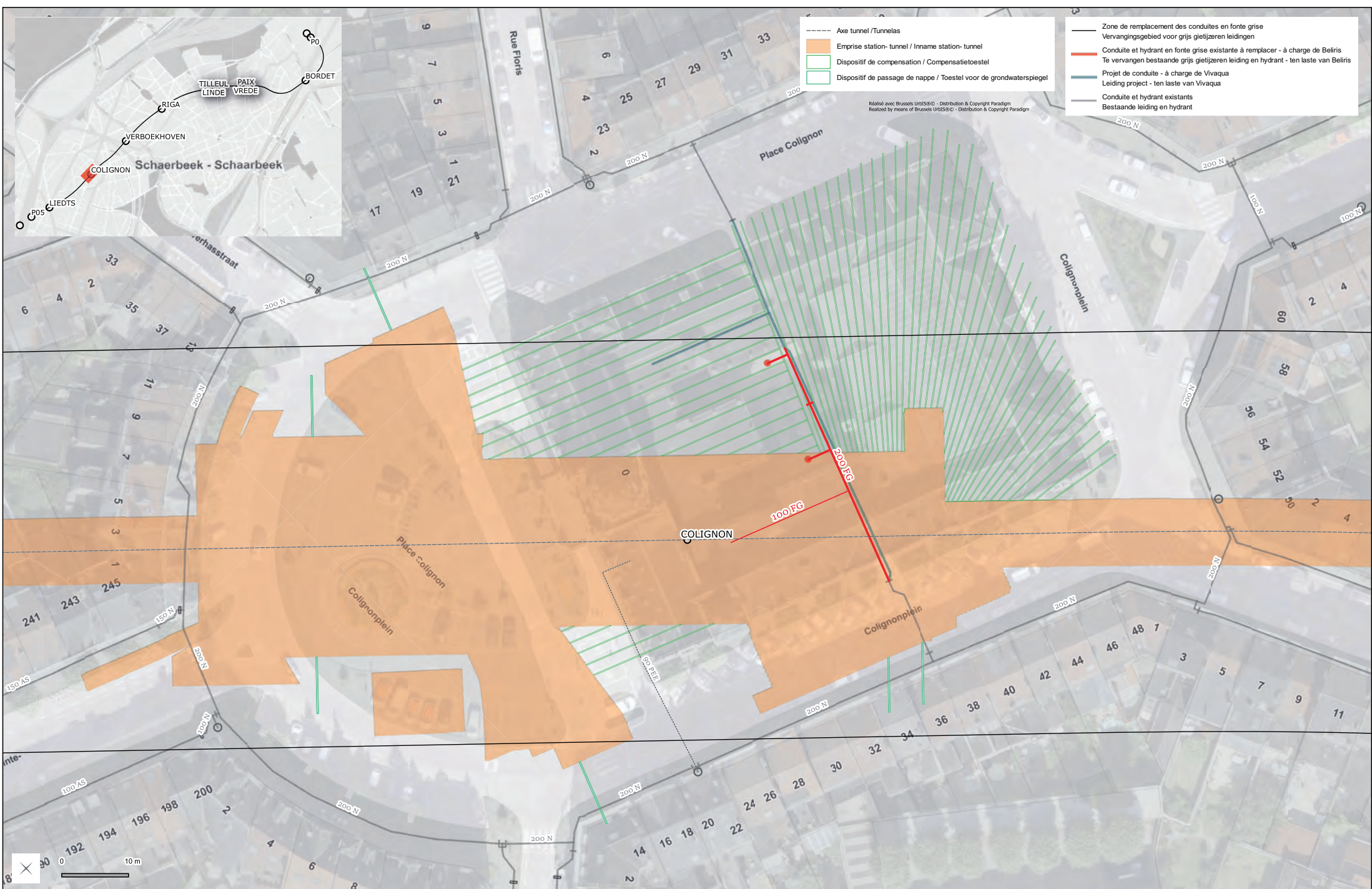
Dressé par - Opgemaakt door 

Société: Momentane Tijdelijke Handelvennootschap  
 Bureau: Metro - Noord Bureau-Letra Noord  
 rue d'Arenberg 13 bis1 Arenberglaan 13 bus1  
 1000 Bruxelles 1000 Brussel  
 T +32 2 380 35 40 F +32 2 380 35 40  
 F +32 2 690 36 08 F +32 2 690 36 08

Chargé de projet stations  
 Projecteerdor stations  
 R. LUC-AECH-M.C. Van Campennoot

Directeur de projet  
 Projectiedirecteur  
 Ir. E. Mabeers

<b>GENERAL</b>	DISCIPLINE		<b>AME</b>	PHASE/FASE
	TYPE - PLAN		N° PLAN	<b>Tranche 5 - PU</b>
	<b>Plan de localisation fonte grise Locatieplan grijs gietijzer</b>		REV	<b>266 860</b>
		GEN.CIV.020.A3	F	DATEDATUM 04-09-2023



- Axe tunnel / Tunnelas
- Emprise station-tunnel / Inname station-tunnel
- Dispositif de compensation / Compensatietoestel
- Dispositif de passage de nappe / Toestel voor de grondwaterspiegel

- Zone de remplacement des conduites en fonte grise  
Vervangingsgebied voor grijs gietijzeren leidingen
- Conduite et hydrant en fonte grise existante à remplacer - à charge de Beliris  
Te vervangen bestaande grijs gietijzeren leiding en hydrant - ten laste van Beliris
- Projet de conduite - à charge de Vivaqua  
Leiding project - ten laste van Vivaqua
- Conduite et hydrant existants  
Bestaande leiding en hydrant

Réalisé avec Brussels UNIS360 - Distribution & Copyright Paradigm  
Realized by means of Brussels UNIS360 - Distribution & Copyright Paradigm

**Maitre d'ouvrage - Bouwheer**  
 Samenwerkingsakkoord tussen de federale staat en het Brussels Hoofdstedelijk Gewest van 15/09/1993  
 Accord de Coopération du 15/09/1993, entre l'Etat fédéral et la Région Bruxelles-Capitale

**beliris**  
 POUR BRUXELLES  
 POUR BRUSSEL

Rue du Progrès 56 1210 Bruxelles  
 Vooulgungstraat 56 1210 Brussel  
 110277 31 11

Dossier : 1.26.1  
 Etude de l'extension du réseau de transports en commun de haute performance vers le nord de Bruxelles  
 Studie voor de uitbreiding van het openbaarvervoer met hoge prestaties naar het Noorden van Brussel

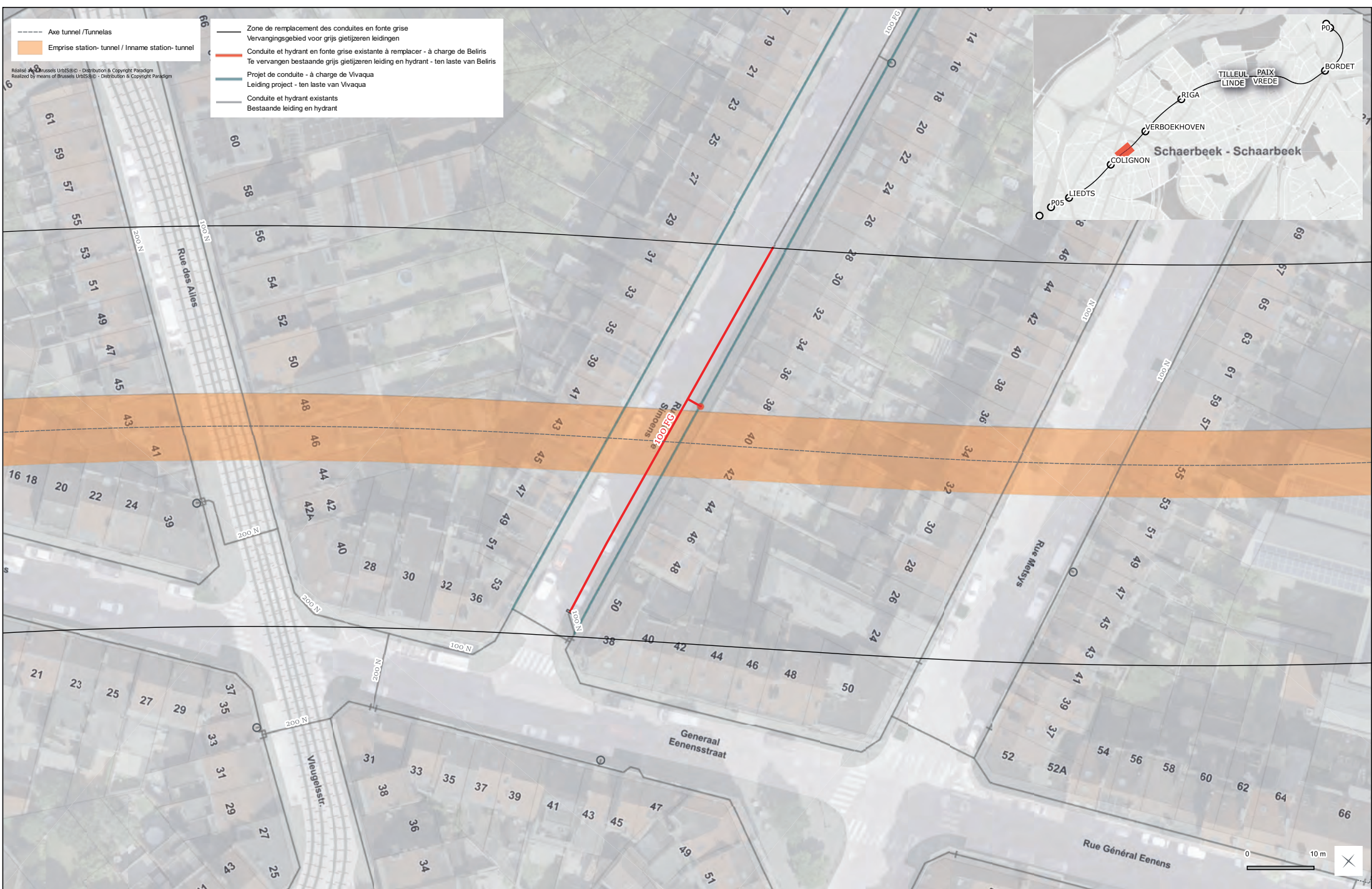
**DEMANDE DE PERMIS D'URBANISME**  
**TUNNEL - STATIONS - DEPOT**  
**AANVRAAG VAN EEN STEDELIJKBOUWINDIGE**  
**VERGUNNING - STATIONS - DEPOT**

Dessiné par - Opgemaakt door **BMN**  
 Chargé de projet stations  
 Projectleider stations  
 H.Luc-Arch.M.C. Van Campennoot

Société Momentane Tijdelijke Handelvenootschap  
 Bureau Metro Nord Bureau Letto Noord  
 rue d'Arenberg 13 bis1 Arenbergstraat 13 bus1  
 1000 Bruxelles 1000 Brussel  
 T +32 2 380 35 40 F +32 2 380 35 40  
 F +32 2 690 36 08 F +32 2 690 36 08

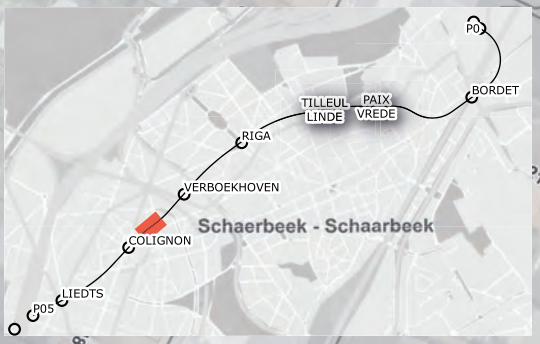
Directeur de projet  
 Projectdirecteureur  
 Ir. E. Mabeers

<b>Plan de localisation fonte grise</b> <b>Locatieplan grijs gietijzer</b>	<b>GENERAL</b>		DISCIPLINE	PHASE/FASE
			<b>AME</b>	<b>Tranche 5 - PU</b>
	N° PLAN	REV	N° PROJET/PROJECTNR.	
GEN.CIV.021.A3	F	266 860		
		DATEDATUM		
		04-09-2023		



----- Axe tunnel / Tunnelas  
 Emprise station- tunnel / Inname station-tunnel

Zone de remplacement des conduites en fonte grise  
 Vervangingsgebied voor grijs gietijzeren leidingen  
 Conduite et hydrant en fonte grise existante à remplacer - à charge de Beliris  
 Te vervangen bestaande grijs gietijzeren leiding en hydrant - ten laste van Beliris  
 Projet de conduite - à charge de Vivaqua  
 Leiding project - ten laste van Vivaqua  
 Conduite et hydrant existants  
 Bestaande leiding en hydrant



**Maitre d'ouvrage - Bouwheer**  
 Samenwerkingsakkoord tussen de federale staat en het Brussels Hoofdstedelijk Gewest van 15/09/1993  
 Accord de Coopération du 15/09/1993, entre l'Etat fédéral et la Région Bruxelles-Capitale

**beliris**  
 POUR BRUXELLES  
 VOOR BRUSSEL

Rue du Progrès 56 1210 Bruxelles  
 Voortgangstraat 56 1210 Brussel  
 710277 31 11  
 www.beliris.be

Dossier : 1.26.1  
**Etude de l'extension du réseau de transports en commun de haute performance vers le nord de Bruxelles**  
 Studie voor de uitbreiding van het openbaarvervoer met hoge prestaties naar het Noorden van Brussel

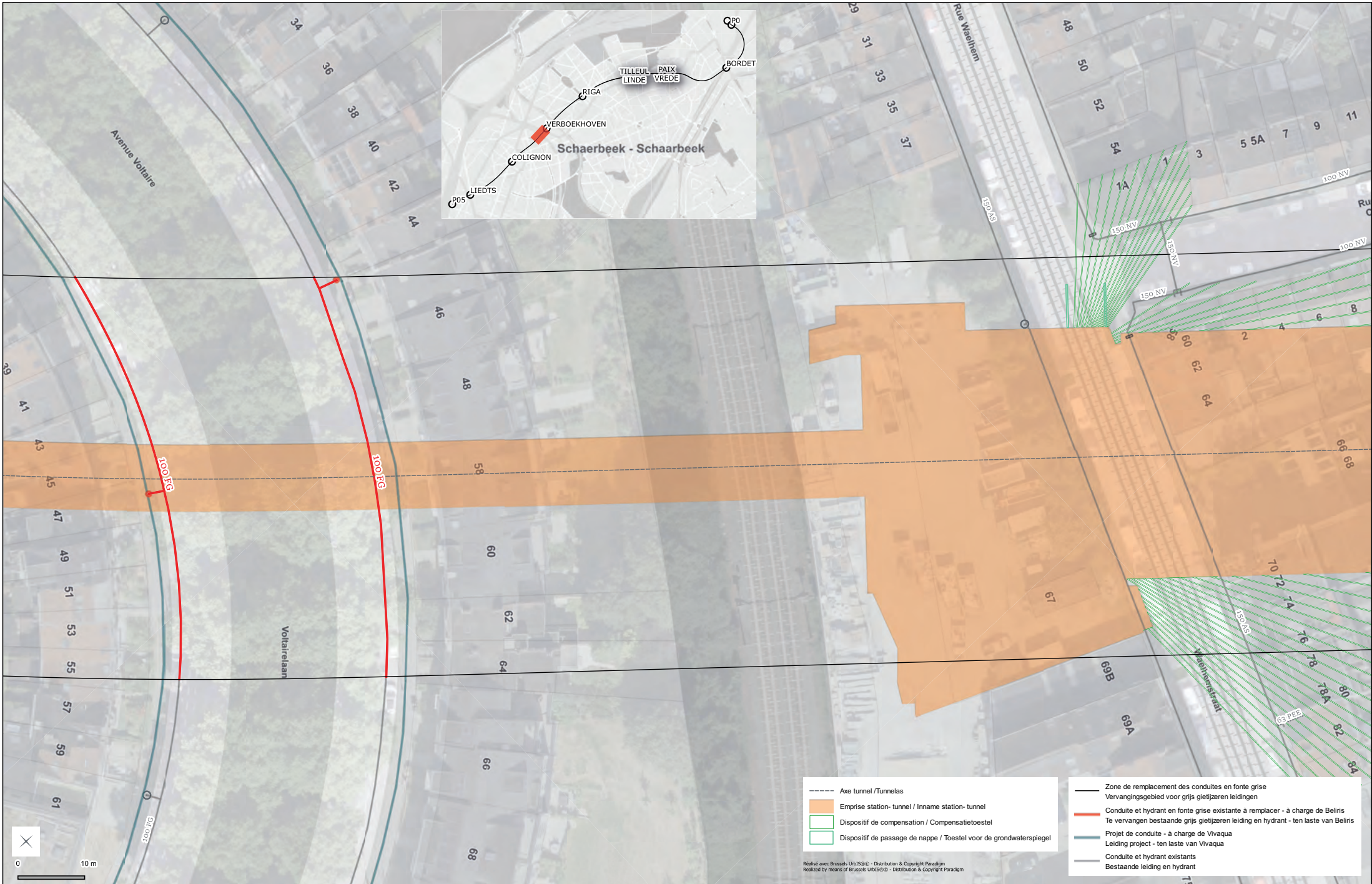
**DEMANDE DE PERMIS D'URBANISME**  
**TUNNEL - STATIONS - DEPOT**  
**AANVRAAG VAN EEN STEDELIJKE VERGUNNING**  
**TUNNEL - STATIONS - DEPOT**

Dressé par - Opgemaakt door **bma**  
 Chargé de projet stations  
 Projecteerd stations  
 I.Luc-Arch.M.C. Van Campenhou

Société Momentane Tijdelijke Handelvennootschap  
 Bureau Météo Nord Bureau-Letra Noord  
 rue d'Arenberg 13 bis1 Arenbergstraat 13 bus1  
 1000 Bruxelles 1000 Brussel  
 T +32 2 380 35 40 F +32 2 380 35 40  
 F +32 2 690 36 08 F +32 2 690 36 08

Directeur de projet  
 Projectdirecteur  
 Ir. E. Mabeers

<b>GENERAL</b>	DISCIPLINE		AME	PHASE/FASE
	TYPE - PLAN			<b>Tranche 5 - PU</b>
<b>Plan de localisation fonte grise</b> <b>Locatieplan grijs gietijzer</b>	N° PLAN	REV	N° PROJET / PROJECTN°	
	GEN.CIV.022.A3	F	<b>266 860</b>	
			DATE/DATUM	
			04-09-2023	



- Ave tunnel /Tunnels
- Emprise station- tunnel / Inname station- tunnel
- Dispositif de compensation / Compensatiestoel
- Dispositif de passage de nappe / Toestel voor de grondwaterspiegel
- Zone de remplacement des conduites en fonte grise
- Conduite et hydrant en fonte grise existante à remplacer - à charge de Beliris
- Te vervangen bestaande grijs gietijzeren leiding en hydrant - ten laste van Beliris
- Projet de conduite - à charge de Vivaqua
- Leiding project - ten laste van Vivaqua
- Conduite et hydrant existants
- Bestaande leiding en hydrant

Réalisé avec: Brussels Urbis®/© - Distribution & Copyright Paradigm  
 Realized by means of Brussels Urbis®/© - Distribution & Copyright Paradigm

**Maitre d'ouvrage - Bouwheer**  
 Samenwerkingsakkoord tussen de federale staat en het Brussels Hoofdstedelijk Gewest van 15/09/1993  
 Accord de Coopération du 15/09/1993, entre l'Etat fédéral et la Région Bruxelles-Capitale

**beliris**  
 POUR BRUXELLES  
 VOOR BRUSSEL

Rue du Progrès 56 1210 Bruxelles  
 Voortugbrugstraat 56 1210 Brussel  
 T 02 277 31 11 www.beliris.be

Dossier : 1.26.1  
 Etude de l'extension du réseau de transports en commun de haute performance vers le nord de Bruxelles  
 Studie voor de uitbreiding van het openbaarvervoer met hoge prestaties naar het Noorden van Brussel

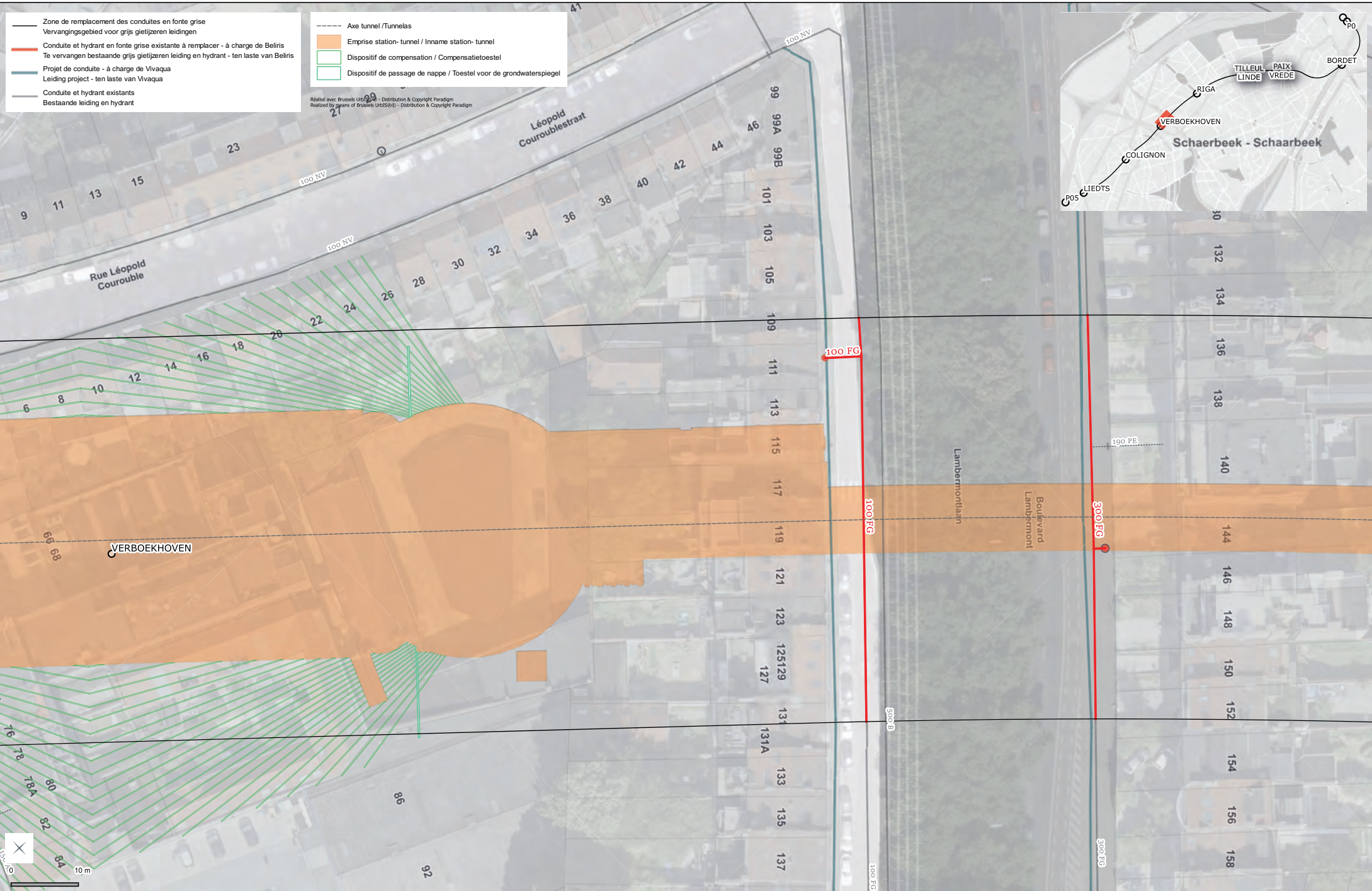
**DEMANDE DE PERMIS D'URBANISME**  
**TUNNEL - STATIONS - DEPOT**  
**AANVRAAG VAN EEN STEDELIJKE TOEGANGS**  
**TUNNEL - STATIONS - DEPOT**

Dressé par - Opgemaakt door **BMM** Chargé de projet stations  
 Projecteerd stations  
 H.Luc-Arch.M.C. Van Campennoot

Société: Momentane Tijdelijke Handelvennootschap  
 Bureau: M&O Nord Bureau Letro Noord  
 rue d'Arenberg 13 bis1 Arenbergstraat 13 bus1  
 1000 Bruxelles 1000 Brussel  
 T +32 2 380 35 40 F +32 2 380 35 40  
 F +32 2 690 36 08 F +32 2 690 36 08

Directeur de projet  
 Projectdirecteur  
 Ir. E. Mabeers

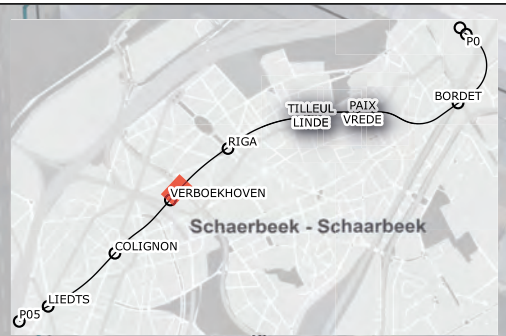
<b>GENERAL</b> TYPE - PLAN <b>Plan de localisation fonte grise</b> <b>Locatieplan grijs gietijzer</b>	DISCIPLINE		AME	PHASE/FASE	Tranche 5 - PU
	N° PLAN	REV	266 860	N° PROJET/PROJECTNR.	
	GEN.CIV.023.A3	F	04-09-2023	DATEDATUM	



- Zone de remplacement des conduites en fonte grise  
Vervangingsgebied voor grijs gietijzeren leidingen
- Conduite et hydrant en fonte grise existante à remplacer - à charge de Beliris  
Te vervangen bestaande grijs gietijzeren leiding en hydrant - ten laste van Beliris
- Projet de conduite - à charge de Vivaqua  
Leiding project - ten laste van Vivaqua
- Conduite et hydrant existants  
Bestaande leiding en hydrant

- - - - - Axe tunnel / Tunnelas
- Emprise station-tunnel / Inname station-tunnel
- Dispositif de compensation / Compensatietoestel
- Dispositif de passage de nappe / Toestel voor de grondwaterspiegel

Réalité avec: Brussels U16750 - Distribution & Copyright Paradigm  
 Realized by: agents of Brussels U16750 - Distribution & Copyright Paradigm



**Maitre d'ouvrage - Bouwheer**  
 Samenwerkingsakkoord tussen de federale staat en het Brussels Hoofdstedelijk Gewest van 15/09/1993  
 Accord de Coopération du 15/09/1993, entre l'Etat fédéral et la Région Bruxelles-Capitale

**beliris**  
 POUR BRUXELLES  
 VOOR BRUSSEL

Rue du Progrès 56 1210 Bruxelles  
 Vooruitgangstraat 56 1210 Brussel  
 T 02 277 31 11

Dossier : 1.26.1  
 Etude de l'extension du réseau de transports en commun de haute performance vers le nord de Bruxelles  
 Studie voor de uitbreiding van het openbaarvervoer met hoge prestaties naar het Noorden van Brussel

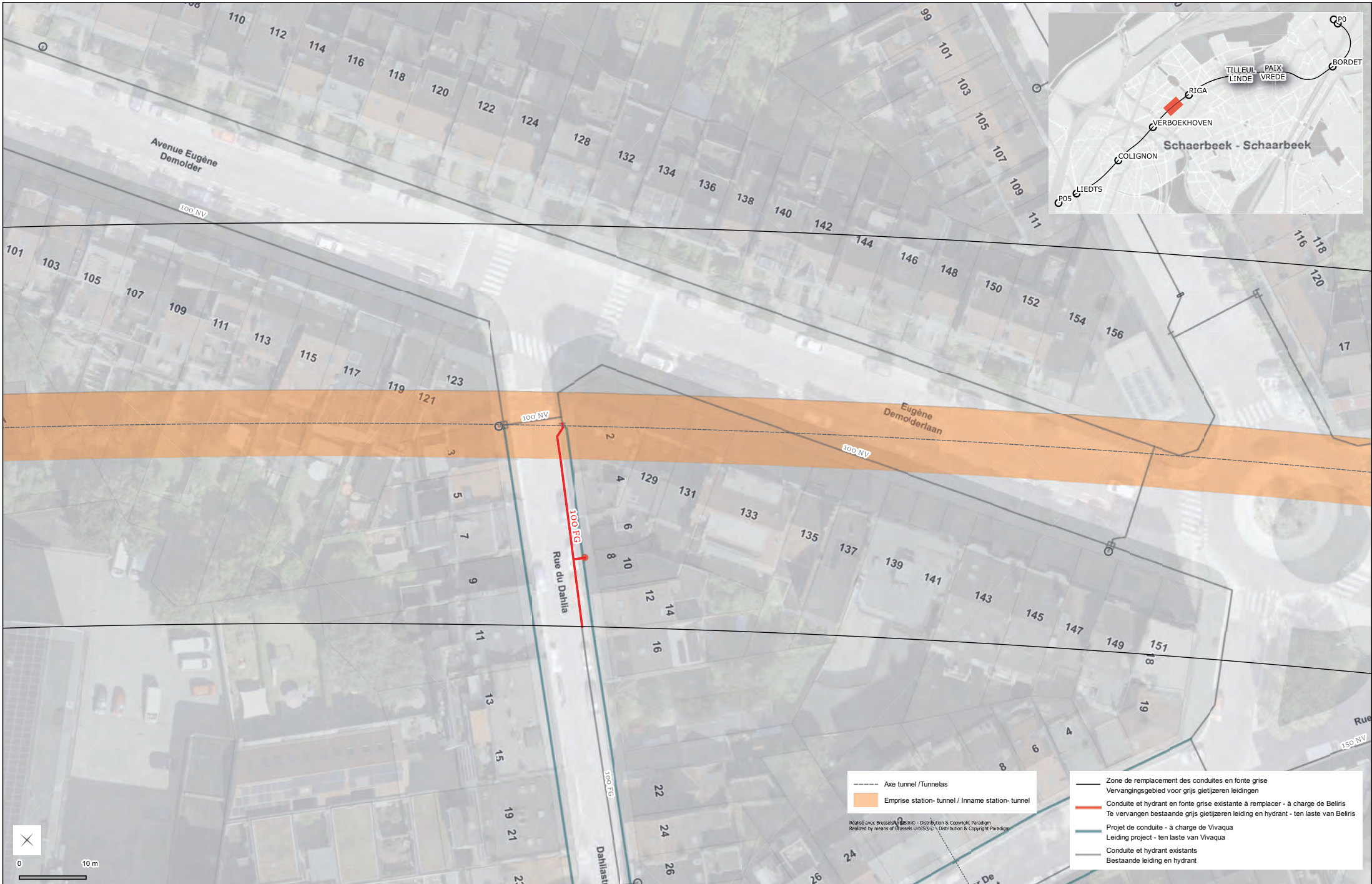
**DEMANDE DE PERMIS D'URBANISME  
 TUNNEL - STATIONS - DEPOT  
 AANVRAAG VAN EEN STEDELIJKE BOUWTOEGUNDE  
 TUNNEL - STATIONS - DEPOT**

Dessiné par - Opgemaakt door **bma** Chargé de projet stations  
 Projecteerd stations  
 Ir. Luc-Arch M.C. Van Campennoot

Société: Momentane Tijdelijke Handelvennootschap  
 Bureau: Météo Nord Bureau Letto Noord  
 rue d'Arenberg 13 bis1 Arenbergstraat 13 bus1  
 1000 Bruxelles 1000 Brussel  
 T +32 2 380 35 40 F +32 2 380 35 40  
 F +32 2 690 36 08 F +32 2 690 36 08

Directeur de projet  
 Projectdirecteur  
 Ir. E. Naepecke

<b>GENERAL</b>	TYPE - PLAN		DISCIPLINE		PHASE/FASE	
	AME		Tranche 5 - PU		N° PROJET/PROJECTNR.	
	N° PLAN		REV		266 860	
Plan de localisation fonte grise Locatieplan grijs gietijzer			GEN.CIV.024.A3		F	
			DATEDATUM		04-09-2023	



**Maitre d'ouvrage - Bouwheer**  
 Samenwerkingsakkoord tussen de federale staat en het Brussels Hoofdstedelijk Gewest van 15/09/1993  
 Accord de Coopération du 15/09/1993, entre l'Etat fédéral et la Région Bruxelles-Capitale

**beliris**  
 POUR BRUXELLES  
 VOOR BRUSSEL

Rue du Progrès 56 1210 Bruxelles  
 Voortugtstraat 56 1210 Brussel  
 T 02 277 31 11 www.beliris.be

Dossier : 1.26.1  
 Etude de l'extension du réseau de transports en commun de haute performance vers le nord de Bruxelles  
 Studie voor de uitbreiding van het openbaarvervoer met hoge prestaties naar het Noorden van Brussel

**DEMANDE DE PERMIS D'URBANISME**  
**TUNNEL - STATIONS - DEPOT**  
**AANVRAAG VAN EEN STEDELIJKE BOUWVINDIGE**  
**VERGUNNING**  
**TUNNEL - STATIONS - DEPOT**

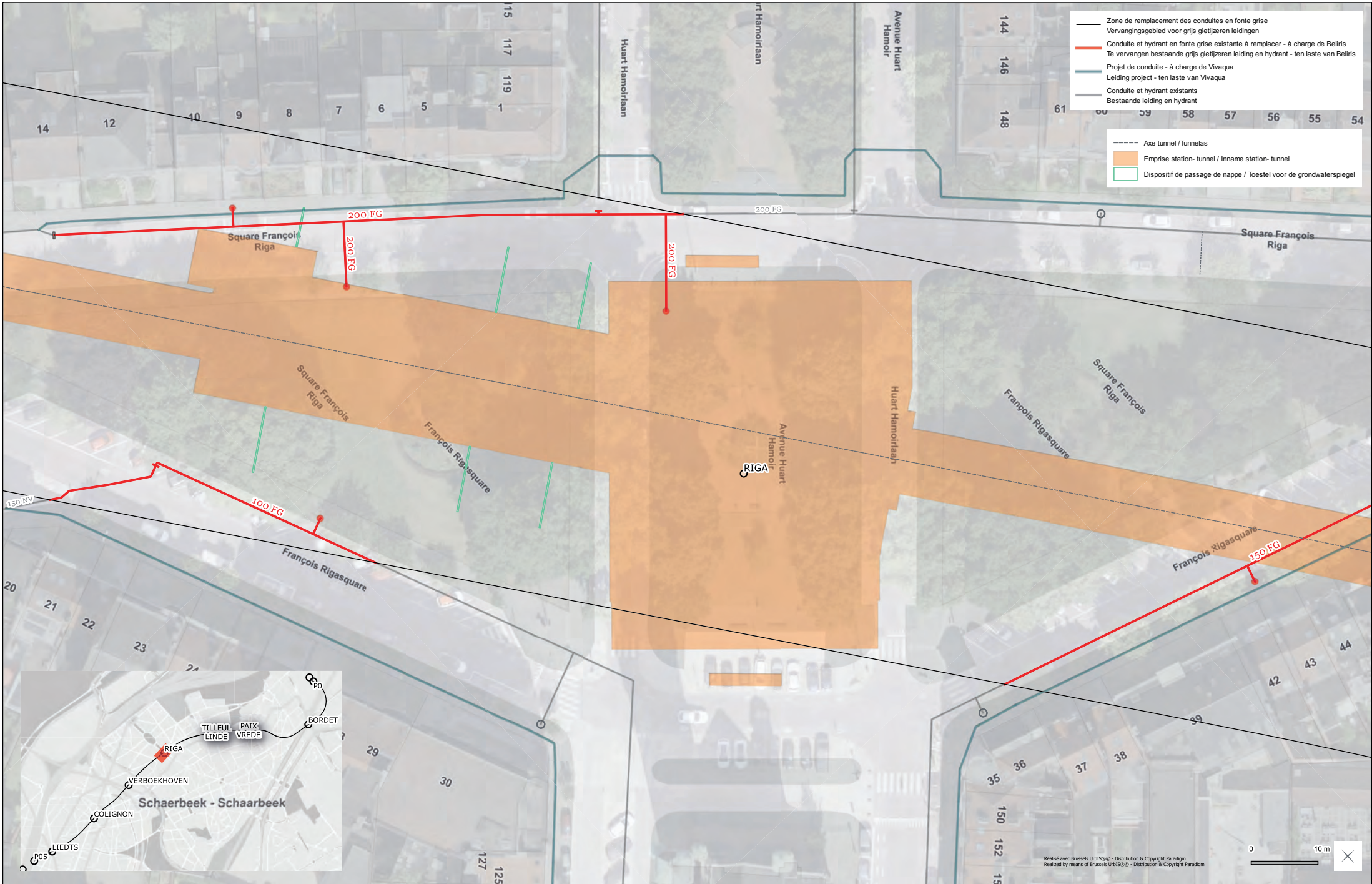
Dressé par - Opgemaakt door **BMN** Chargé de projet stations  
 Projectleider stations  
 E.Luc ARCHIMONTE Van Campennoot

Société: Momentane Tijdelijke Handelvennootschap  
 Bureau: Metro - Noord Bureau Letto Noord  
 rue d'Arenberg 13 bis 1 Aarenbergstraat 13 bus 1  
 1000 Bruxelles 1000 Brussel  
 T +32 2 380 35 40 F +32 2 380 35 40  
 F +32 2 690 36 08 F +32 2 690 36 08

Directeur de projet  
 Projectdirecteur  
 Ir. E. Meeuwse

<b>GENERAL</b>	DISCIPLINE		PHASE/FASE
	<b>AME</b>		<b>Tranche 5 - PU</b>
TYPE - PLAN	N° PLAN	REV	N° PROJET/PROJECTNR.
	GEN.CIV.025.A3	F	<b>266 860</b>
Plan de localisation fonte grise Locatieplan grijs gietijzer		DATE/DATUM	04-09-2023

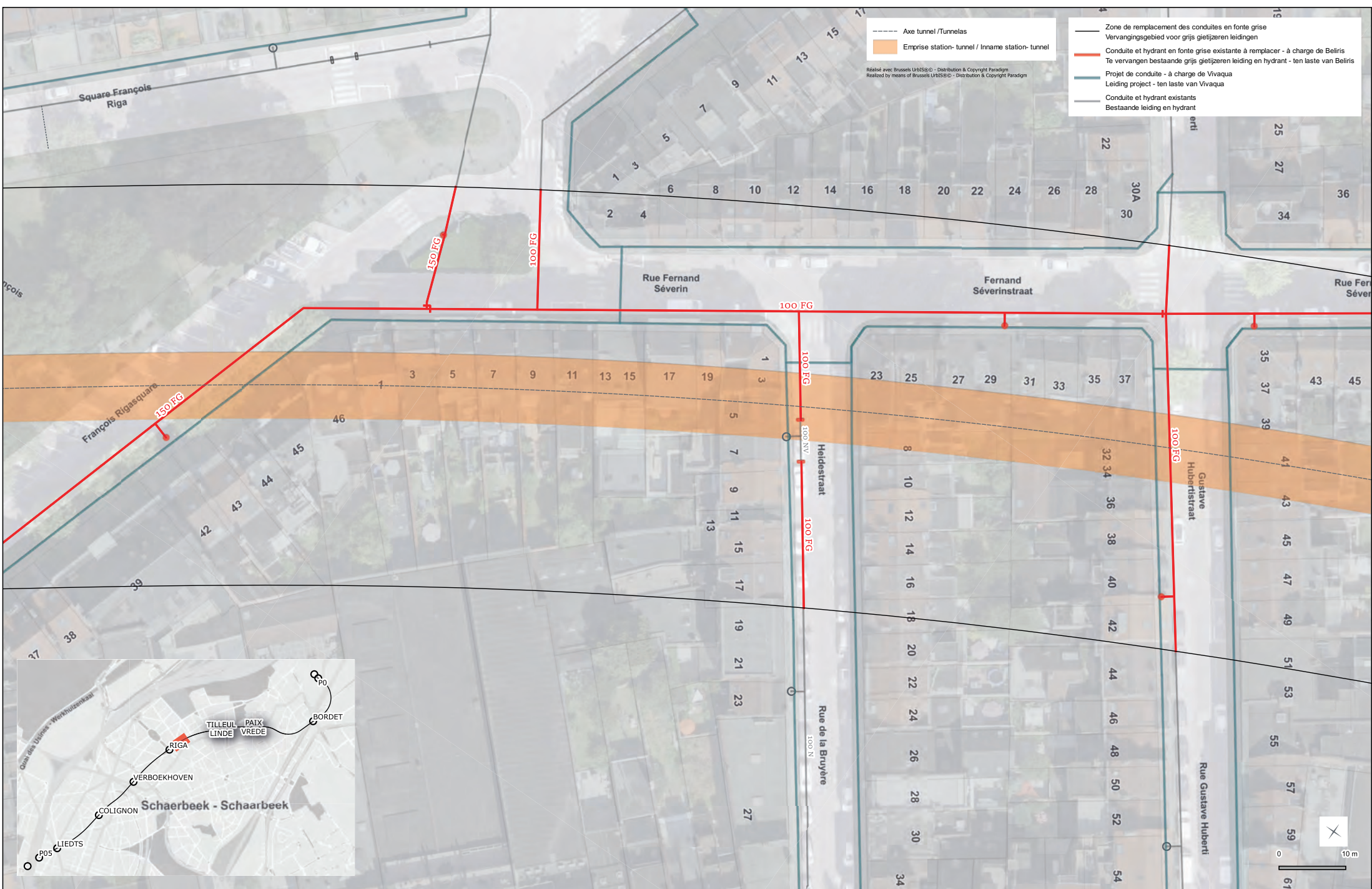




- Zone de remplacement des conduites en fonte grise  
Vervangingsgebied voor grijs gietijzeren leidingen
- Conduite et hydrant en fonte grise existante à remplacer - à charge de Beliris  
Te vervangen bestaande grijs gietijzeren leiding en hydrant - ten laste van Beliris
- Projet de conduite - à charge de Vivaqua  
Leiding project - ten laste van Vivaqua
- Conduite et hydrant existants  
Bestaande leiding en hydrant
- Axe tunnel /Tunnels
- Emprise station- tunnel / Inname station- tunnel
- Dispositif de passage de nappe / Toestel voor de grondwaterspiegel



<p>Maitre d'ouvrage - Bouwheer Samenwerkingsakkoord tussen de federale staat en het Brussels Hoofdstedelijk Gewest van 15/09/1993 Accord de Coopération du 15/09/1993, entre l'Etat fédéral et la Région Bruxelles-Capitale</p> <p>Rue du Progrès 56 1210 Bruxelles Voortugplantstraat 56 1210 Brussel T:02277 31 11</p>	<p>beliris POUR BRUXELLES VOOR BRUSSEL</p> <p>www.beliris.be</p>	<p>Dossier : 1.26.1 Etude de l'extension du réseau de transports en commun de haute performance vers le nord de Bruxelles Studie voor de uitbreiding van het openbaarvervoer met hoge prestaties naar het Noorden van Brussel</p> <p>DEMANDE DE PERMIS D'URBANISME TUNNEL - STATIONS - DEPOT AANVRAAG VAN EEN STEDELIJKE VERGUNNING TUNNEL - STATIONS - DEPOT</p>	<p>Dressé par - Opgemaakt door  BMM Chargé de projet stations Projectleider stations R.Luc-Arch.M.C. Van Campennoot</p> <p>Société: Momentane Tijdelijk Handelvennootschap Bureau: Métro Nord Bureau Letto Noord rue d'Arenberg 13 bis1 Arenbergstraat 13 bus1 1000 Bruxelles 1000 Brussel T +32 2 380 35 40 F +32 2 380 35 40 F +32 2 690 36 08 F +32 2 690 36 08</p> <p>Directeur de projet Projectdirecteur R.E. Neocorps</p>	<p><b>GENERAL</b></p> <p>TYPE - PLAN</p>		<p>DISCIPLINE <b>AME</b></p> <p>N° PLAN GEN.CIV.026.A3</p>		<p>PHASE/FASE <b>Tranche 5 - PU</b></p> <p>N° PROJET/PROJECTNR. <b>266 860</b></p> <p>REV F</p> <p>DATEDATUM 04-09-2023</p>	
				<p>Plan de localisation fonte grise Locatieplan grijs gietijzer</p>		<p>04-09-2023</p>			



- Axe tunnel /Tunnels
- Emprise station- tunnel / Inname station-tunnel

Realisé avec Brussels UrbIS&D - Distribution & Copyright Paradigm  
 Realized by means of Brussels UrbIS&D - Distribution & Copyright Paradigm

- Zone de remplacement des conduites en fonte grise  
Vervangingsgebied voor grijs gietijzeren leidingen
- Conduite et hydrant en fonte grise existante à remplacer - à charge de Beliris  
Te vervangen bestaande grijs gietijzeren leiding en hydrant - ten laste van Beliris
- Projet de conduite - à charge de Vivaqua  
Leiding project - ten laste van Vivaqua
- Conduite et hydrant existants  
Bestaande leiding en hydrant



**Maitre d'ouvrage - Bouwheer**  
 Samenwerkingsakkoord tussen de federale staat en het Brussels Hoofdstedelijk Gewest van 15/09/1993  
 Accord de Coopération du 15/09/1993, entre l'Etat fédéral et la Région Bruxelles-Capitale

**beliris**  
 POUR BRUXELLES  
 VOOR BRUSSEL

Rue du Progrès 56 1210 Bruxelles  
 Vooruitgangstraat 56 1210 Brussel  
 110277 31 11

Dossier : 1.26.1  
 Etude de l'extension du réseau de transports en commun de haute performance vers le nord de Bruxelles  
 Studie voor de uitbreiding van het openbaarvervoer met hoge prestaties naar het Noorden van Brussel

**DEMANDE DE PERMIS D'URBANISME**  
**TUNNEL - STATIONS - DEPOT**  
**AANVRAAG VAN EEN STEDELIJKE VERGUNNING**  
**TUNNEL - STATIONS - DEPOT**

Dessiné par - Opgemaakt door **BMA** Chargé de projet stations  
 Projecteerd stations  
 ILUC/Arch.M.C. Van Campennoot

Société Momentane Tijdelijke Handelsvennootschap  
 Bureau Metro Nord Bureau Letto Noord  
 rue d'Arenberg 13 bis1 Arenbergstraat 13 bus1  
 1000 Bruxelles 1000 Brussel  
 T +32 2 380 35 40 F +32 2 380 35 40  
 F +32 2 690 36 08 F +32 2 690 36 08

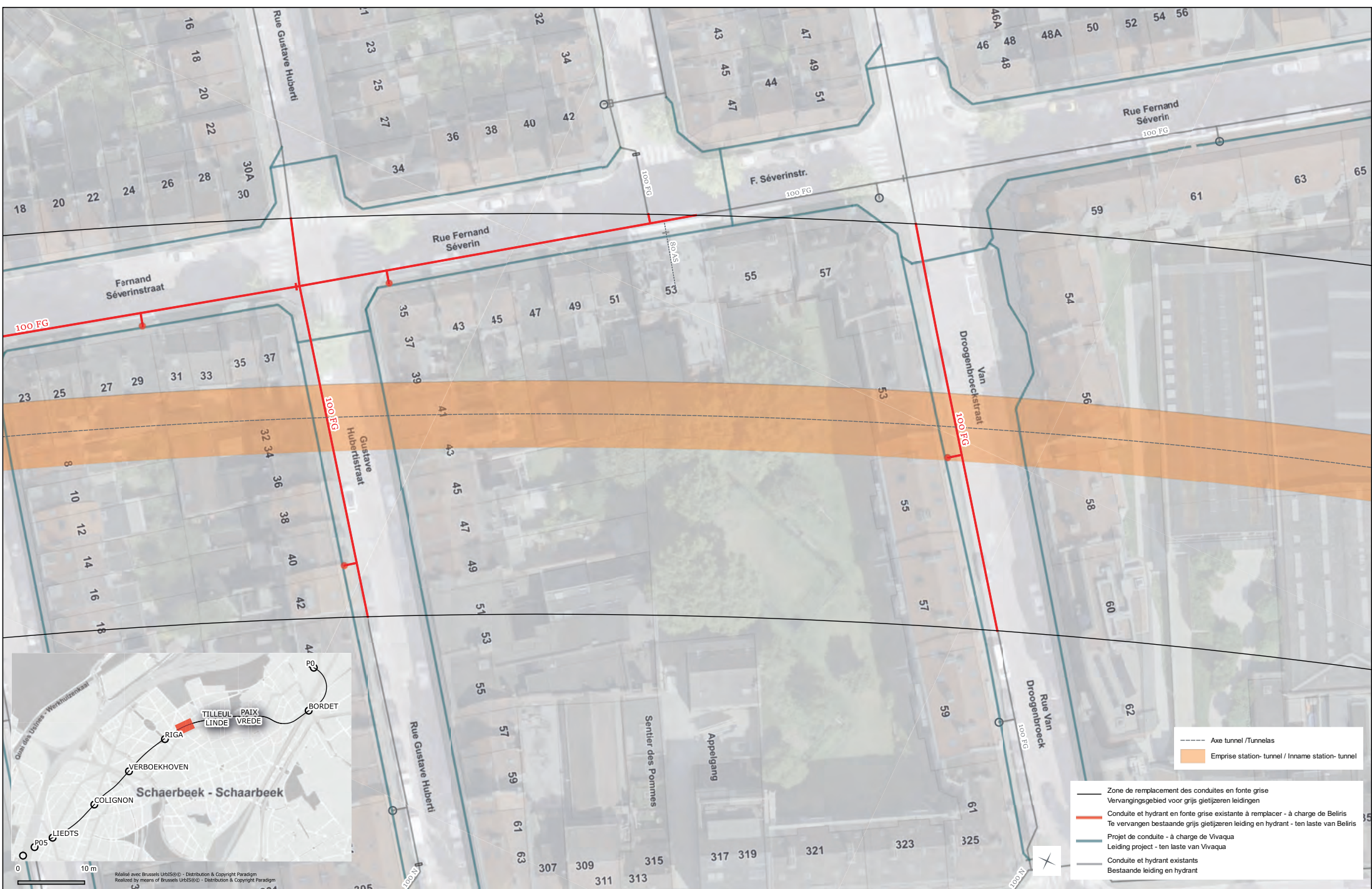
Directeur de projet  
 Projectdirecteur  
 Ir. E. Mabors

**GENERAL**

TYPE - PLAN

**Plan de localisation fonte grise**  
**Locatieplan grijs gietijzer**

DISCIPLINE		PHASE/FASE	
AME		Tranche 5 - PU	
N° PLAN	REV	N° PROJET/PROJECTNR.	
GEN.CIV.027.A3	F	266 860	
DATE/DATUM		04-09-2023	



- Axe tunnel /Tunnels
- Emprise station- tunnel / Inname station- tunnel

- Zone de remplacement des conduites en fonte grise
- Vervangingsgebied voor grijs gietijzeren leidingen
- Conduite et hydrant en fonte grise existante à remplacer - à charge de Beliris
- Te vervangen bestaande grijs gietijzeren leiding en hydrant - ten laste van Beliris
- Projet de conduite - à charge de Vivaqua
- Leiding project - ten laste van Vivaqua
- Conduite et hydrant existants
- Bestaande leiding en hydrant

**Maitre d'ouvrage - Bouwheer**  
 Samenwerkingsakkoord tussen de federale staat en het Brussels Hoofdstedelijk Gewest van 15/09/1993  
 Accord de Coopération du 15/09/1993, entre l'Etat fédéral et la Région Bruxelles-Capitale

**beliris**  
 POUR BRUXELLES  
 VOOR BRUSSEL

Rue du Progrès 56 1210 Bruxelles  
 Voornuldgangstraat 56 1210 Brussel  
 T:02 277 31 11

Dossier : 1.26.1  
 Etude de l'extension du réseau de transports en commun de haute performance vers le nord de Bruxelles  
 Studie voor de uitbreiding van het openbaarvervoer met hoge prestaties naar het Noorden van Brussel

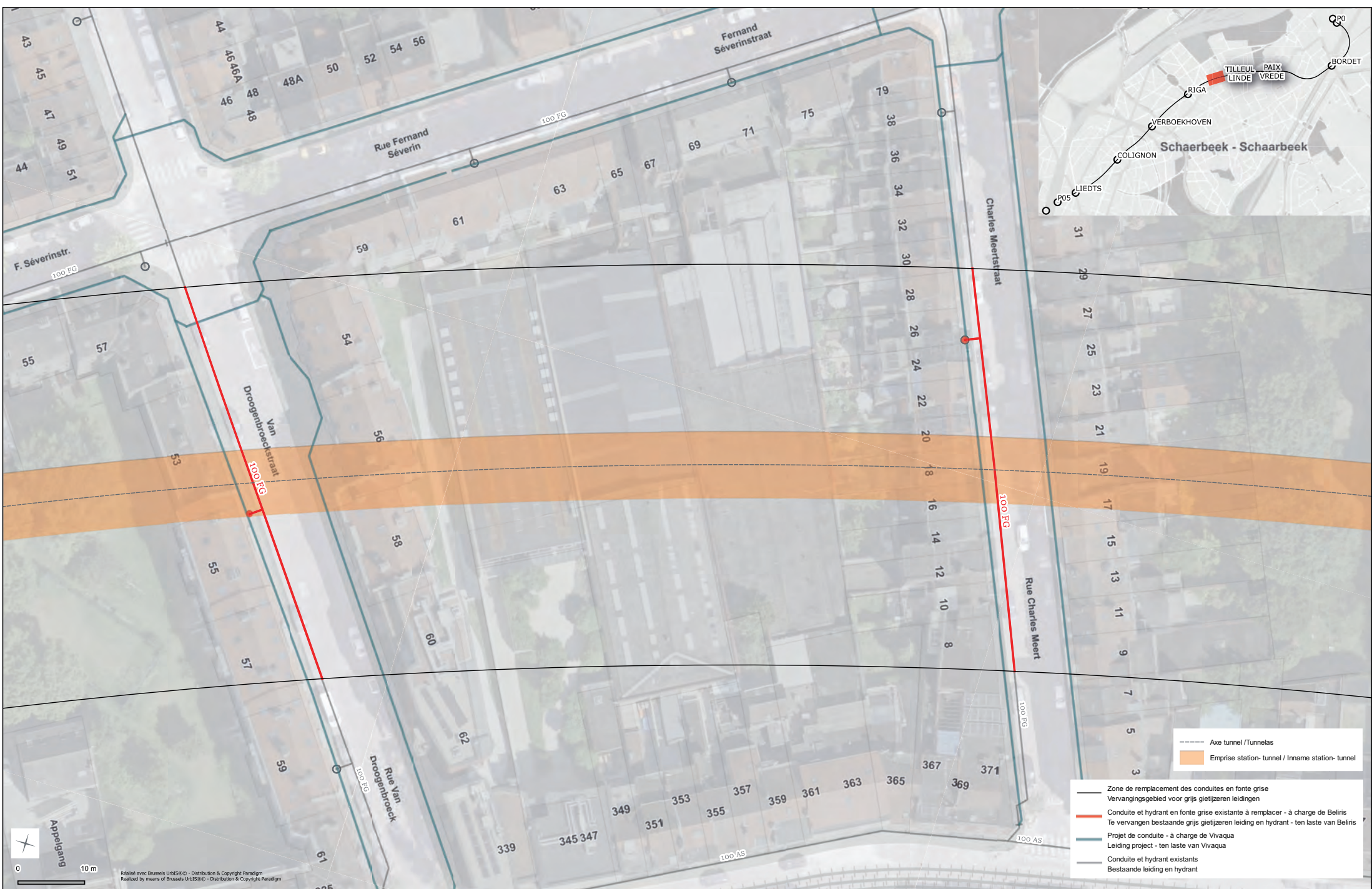
**DEMANDE DE PERMIS D'URBANISME**  
**TUNNEL - STATIONS - DEPOT**  
**AANVRAAG VAN EEN STELENBOUWINGDGE**  
**VERGUNNING**  
**TUNNEL - STATIONS - DEPOT**

Dressé par - Opgemaakt door **BMA**  
 Chargé de projet stations  
 Projectleider stations  
 Ir. Luc-Achim Van Campennoot

Société Momentane Titulaire Handlevaarnootschap  
 Bureau Mété Nord Bureau Letto Noord  
 rue d'Arenberg 13 bis1 Arenbergstraat 13 bus1  
 1000 Bruxelles 1000 Brussel  
 T +32 2 380 35 40 F +32 2 380 35 40  
 F +32 2 690 36 08 F +32 2 690 36 08

Directeur de projet  
 Projectdirecteur  
 Ir. E. Mabeers

<b>GENERAL</b> TYPE - PLAN <b>Plan de localisation fonte grise</b> <b>Locatieplan grijs gietijzer</b>	DISCIPLINE		PHASE/FASE
	AME		Tranche 5 - PU
	N° PLAN	REV	N° PROJET/PROJECTNR.
GEN.CIV.028.A3	F	266 860	DATE/DATUM
			04-09-2023



Appelgang 10 m

Réalisé avec Brussels Unib3© - Distribution & Copyright Paradigm  
 Realized by means of Brussels Unib3© - Distribution & Copyright Paradigm

**Maitre d'ouvrage - Bouwheer**  
 Samenwerkingsakkoord tussen de federale staat en het Brussels Hoofdstedelijk Gewest van 15/09/1993  
 Accord de Coopération du 15/09/1993, entre l'Etat fédéral et la Région Bruxelles-Capitale

**beliris**  
 POUR BRUXELLES  
 VOOR BRUSSEL

Rue du Progrès 56 1210 Bruxelles  
 Voornulgatstraat 56 1210 Brussel  
 T:02277.31.11

Dossier : 1.26.1  
 Etude de l'extension du réseau de transports en commun de haute performance vers le nord de Bruxelles  
 Studie voor de uitbreiding van het openbaarvervoer met hoge prestaties naar het Noorden van Brussel

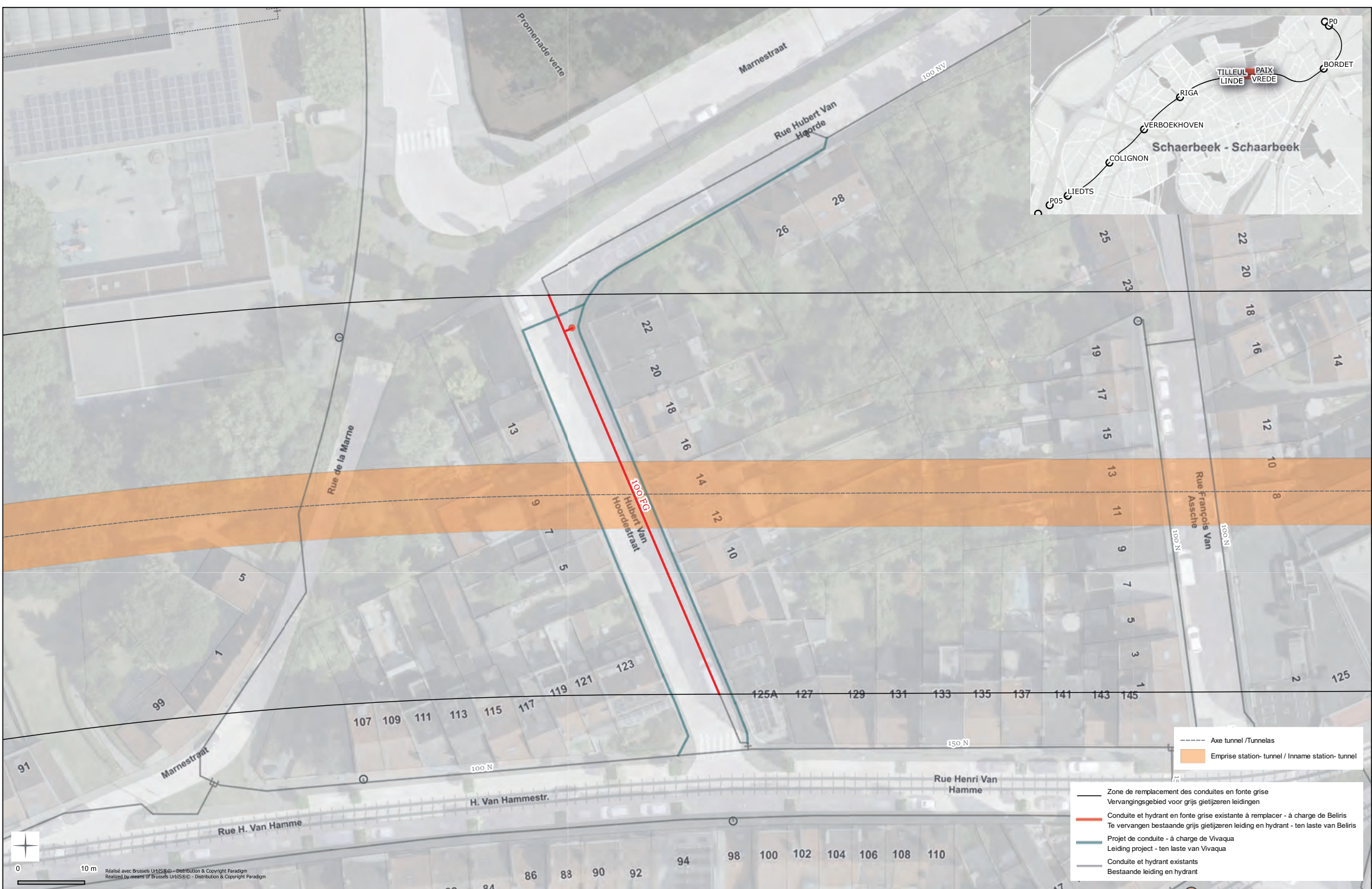
**DEMANDE DE PERMIS D'URBANISME**  
**TUNNEL - STATIONS - DEPOT**  
**AANVRAAG VAN EEN STEDELIJKE VERGUNNING**  
**TUNNEL - STATIONS - DEPOT**

Dessiné par - Opgemaakt door **BMM** Chargé de projet stations  
 Projecteerd stations  
 ILUC-ARCH.M.C. Van Campennoot

Société Momentane Tijdelijke Handelsovereenkomst  
 Bureau Métro Nord Bureau Letto Noord  
 rue d'Arenberg 13 bis1 Arenbergstraat 13 bus1  
 1000 Bruxelles 1000 Brussel  
 T +32 2 380 35 40 F +32 2 380 35 40  
 F +32 2 690 36 08 F +32 2 690 36 08

Directeur de projet  
 Projectdirecteur  
 Ir. E. Mabeers

<b>GENERAL</b>	DISCIPLINE		AME	PHASE/FASE
	TYPE - PLAN		<b>Tranche 5 - PU</b>	
<b>Plan de localisation fonte grise</b> <b>Locatieplan grijs gietijzer</b>	N° PLAN	REV	N° PROJET/PROJECTNR.	
	GEN.CIV.029.A3	F	<b>266 860</b>	
			DATE/DATUM	
				04-09-2023



0 10 m  
 Réalisé avec Brussels UrbIS&D - Distribution & Copyright Paradigm  
 Realized by means of Brussels UrbIS&D - Distribution & Copyright Paradigm

- Axe tunnel /Tunnels
- Emprise station- tunnel / Inname station- tunnel
- Zone de remplacement des conduites en fonte grise  
Vervangingsgebied voor grijs gietijzeren leidingen
- Conduite et hydrant en fonte grise existante à remplacer - à charge de Beliris  
Te vervangen bestaande grijs gietijzeren leiding en hydrant - ten laste van Beliris
- Projet de conduite - à charge de Vivaqua  
Leiding project - ten laste van Vivaqua
- Conduite et hydrant existants  
Bestaande leiding en hydrant

**Maitre d'ouvrage - Bouwheer**  
 Samenwerkingsakkoord tussen de federale staat en het Brussels Hoofdstedelijk Gewest van 15/09/1993  
 Accord de Coopération du 15/09/1993, entre l'Etat fédéral et la Région Bruxelles-Capitale

Rue du Progrès 56 1210 Bruxelles  
 Voortugplantstraat 56 1210 Brussel  
 T:02 277 31 11

**beliris**  
 POUR BRUXELLES  
 VOOR BRUSSEL

www.beliris.be

Dossier : 1.26.1  
 Etude de l'extension du réseau de transports en commun de haute performance vers le nord de Bruxelles  
 Studie voor de uitbreiding van het openbaarvervoer met hoge prestaties naar het Noorden van Brussel

**DEMANDE DE PERMIS D'URBANISME**  
**TUNNEL - STATIONS - DEPOT**  
**AANVRAAG VAN EEN STEDELIJKE VERGUNNING**  
**TUNNEL - STATIONS - DEPOT**

Dressé par - Opgemaakt door **BMA** Chargé de projet stations  
 Projecteerd stations  
 I.LUC/ARCH.M.C. Van Campenhout

Société Momentane Tijdelijke Handelvennootschap  
 Bureau Metro Nord Bureau Letto Noord  
 rue d'Arenberg 13 bis1 Arenbergstraat 13 bus1  
 1000 Bruxelles 1000 Brussel  
 T +32 2 380 35 40 F +32 2 380 35 40  
 F +32 2 690 36 08 F +32 2 690 36 08

Directeur de projet  
 Projectdirecteur  
 Ir.E. Meesters

<b>GENERAL</b>	TYPE - PLAN		DISCIPLINE		PHASE/FASE	
			<b>AME</b>		<b>Tranche 5 - PU</b>	
			N° PLAN	REV	N° PROJET/PROJECTNR.	
<b>Plan de localisation fonte grise</b> <b>Locatieplan grijs gietijzer</b>		GEN.CIV.030.A3	F	<b>266 860</b>		DATEDATUM
				04-09-2023		